

NNRS SKOP-UNDERSÖKNING 2016 MED SVENSKA FÖRETAGARE

Februari 2017

NNR
NÄRINGSLIVETS
REGLNÄMND
- FÖR KOSTNADSEFFEKTIVA REGLER -

Om NNRs SKOP-undersökning

Regelförbättring är en bred och komplex fråga som påverkas av en globaliserad miljö där nationella institutioner och olika regelverk utsätts för konkurrens från omvärlden. I arbetet med att förbättra olika regelverk blir det därför viktigt att, både ur ett politiskt och ett näringslivsperspektiv, kunna följa utvecklingen för att veta att arbetet medverkar till önskvärda förändringar. Näringslivets Regelnämnd, NNR har därför under ett flertal år låtit undersökningsföretaget SKOP ställa ett antal frågor till svenska företagare om hur de ser på olika regelverk och om de upplever någon förändring över tid samt hur de ser på det arbete som regeringen bedriver för att förbättra och förenkla regelverken. Undersökningen genomfördes första gången år 2009.

NNRs frågor mäter företagarnas uppfattningar och erfarenheter, inte de direkta kostnaderna och deras utveckling (vilket skulle vara mycket kostsamt och omfattande). Det ger enligt vår åsikt ändå intressanta kunskaper som grundar sig på företagarnas erfarenheter av utvecklingen och kopplingen till utformningen av olika regler och får anses vara en form av en väl kvalificerad indikator.

Beträffande uppföljningar och mätningar av kostnader förknippade med regler är det enligt NNR en primär uppgift för regeringen att hantera. Med tanke på att regeringen har som mål att kostnaderna för att följa olika regelverk ska minska till år 2020 måste det finnas en metodik som klarar av att följa upp dessa samt följa utvecklingen på olika regelområden. Detta för att kunna vidta åtgärder där utvecklingen går åt fel håll.

En relevant, och samtidigt komplex, fråga som ofta uppstår i samband med redovisning av tids-serier är hur förändringar över tid ska kunna förklaras och tolkas. Urvalet är representativt för det svenska näringslivet men är i sig inte en förklaring till förändringar. NNR har i undersökningen inte ställt några följdfrågor och det är inte exakt samma företag som svarar varje år. I denna undersökning är dessutom förändringar beroende av en mycket stor regelmassa som på olika sätt kan ha ändrats. Det viktiga i sammanhanget blir således att se till helheten, dra relevanta slutsatser av utvecklingen i de fall vi kan redovisa tidsserier eller ta till sig ny fakta som frågeställningarna kan belysa – inte att utifrån en bred komplex problembild söka enskilda förklaringar.

Undersökningen är genomförd på samma sätt vid samtliga tillfällen för frågor där en tidsserie redovisas. I årets undersökning har några frågor utgått medan andra lagts till. Detta bl a mot bakgrund av att vi vill försöka undvika frågeställningar med högt bortfall, låg precision eller där det är låg sannolikhet att företagen känner till något om själva frågeställningen.

I efterföljande avsnitt redovisas utvecklingen för respektive fråga som ställts i undersökningen år 2016. Därefter presenteras några kommentarer till resultatet följt av NNRs och NNRs medlemmars konkreta förslag till åtgärder på systemnivå och inom olika regelområden. SKOP-undersökningen i sin helhet med bakgrundsmaterial finns på NNRs hemsida www.nnr.se.

Rapport till Näringslivets Regelnämnd, NNR om regelförenklingar december 2016

SKOP gör regelbundna undersökningar bland företag med minst en anställd (företags-SKOP). I december 2016 intervjuades 600 företagare/företagsledare på uppdrag av bland andra Näringslivets Regelnämnd, NNR.

Resultaten redovisas i denna rapport. Ansvarig för undersökningen åt Näringslivets Regelnämnd, NNR är Örjan Hultåker.

Innehållsförteckning

Sammanfattning	3
Metodbeskrivning	4
Förändrade regler under senaste året	5
Största hindren för tillväxt i företagen	7
Förbättrade regelverk ger expansion	11
Påståenden om regelverken	13
Förtroende för regeringens regelarbete	16
Tabeller	17

Sammanfattande analys

Det är betydligt fler företagare/företagsledare (32 procent) som upplever att det har blivit krångligare än som anser att det blivit enklare (2 procent) att följa de statliga reglerna jämfört med för ett år sedan.

Den andel som anser att det blivit enklare har successivt minskat från 21 procent i november 2011 till bara 2 procent i december 2016.

Parallellt finns det från 2014 en trend som utvisar att det successivt blivit fler företagare/företagsledare som anser att det blivit krångligare att följa de statliga reglerna.

Skatte- och momsreglerna upplevs vara det allvarligaste regelhindret för att företagen skall kunna växa. En majoritet (45 procent) anser att de reglerna är det största, näst största eller tredje största hindret.

Arbetsrätten kommer på andra plats bland tillväxthindren, 24 procent anser att arbetsrätten är det största, näst största eller tredje största hindret.

För företag med minst 50 anställda är det arbetsrätten som upplevs som det största tillväxthindret. Specifika branschregler har mindre betydelse för de minsta företagen än för företag med 10 eller fler anställda.

En tydlig majoritet av företagarna/företagsledarna (58 procent) anser att antalet anställda och/eller försäljningen kan öka med regelförändringar som minskade kostnader och risker.

En mycket stor majoritet (69 procent) instämmer helt eller delvis i påståendet att det medför stora kostnader att uppfylla alla regelkrav, 39 procent instämmer helt.

En stor majoritet (68 procent) instämmer också helt eller delvis i påståendet att det tar mycket tid att uppfylla alla regelkrav, 43 procent instämmer helt;

Det finns samband mellan företagsstorlek och instämmande sådant att ju fler anställda ett företag har, desto större andel av företagen instämmer.

En av tre företagare och företagsledare (32 procent) har inget förtroende alls för regeringens arbete med att förbättra regelverken. Ytterligare nästan varannan (46 procent) har bara litet förtroende. Totalt är det en stor majoritet (78 procent) som har inget eller bara litet förtroende.

Metodbeskrivning företags-SKOP, december 2016

Population

Svenska privata företag i alla näringsgrenar med minst en anställd person.

Urval

Ett icke-proportionellt stratifierat urval gjordes ur SCB:s företagsregister. Urvalet stratifierades i sex strata, 1-4, 5-9, 10-19, 20-49, 50-99 samt 100 eller fler anställda. Urvalet bestod av företag inom samtliga näringsgrenar utom offentlig förvaltning, försvar, obligatorisk socialförsäkring eller näringsgren okänd. Det begränsades till företag med juridisk form 21-49 eller 92-93. I varje företag intervjuades företagsledaren.

Datainsamlingsmetod

Undersökningen genomfördes per telefon. Alla intervjuer gjordes från SKOP:s intervjucentral i Stockholm.

Datainsamlingsperiod

Telefonintervjuerna gjordes mellan den 9 och 30 december 2016 med kompletteringar i början av januari 2017.

Svarsfrekvens och bortfall

Det av SKOP använda urvalsförfarandet innebär att ett namngivet företag och en bestämd befattningshavare har valts.

Av de valda företagen svarade 600 personer. Det ger en svarsprocent om 70 procent. Bortfallet uppgick till 30 procent och består av företagare/företagsledare som inte ville medverka i undersökningen.

Viktning

Resultaten är representativa för svenska privata företag med minst en anställd. I resultatredovisningen har urvalets olika strata givits den vikt som motsvarar deras andel av alla svenska privata företag.

Förändrade regler under senaste året

SKOP frågade, ”Upplever du att det har blivit enklare eller krångligare för dig och ditt företag att följa statliga regler jämfört med för ett år sedan?”

2 procent enklare – 32 procent krångligare

Det är betydligt fler företagare/företagsledare (32 procent) som upplever att det har blivit krångligare än som anser att det blivit enklare (2 procent) att följa de statliga reglerna jämfört med för ett år sedan; Tabell 1.

SKOP har ställt samma fråga flera gånger sedan år 2009. En jämförelse med SKOP:s tidigare undersökningar visar att det under de senaste åren har skett en minskning av den andel företagare/företagsledare som anser att det har blivit enklare att följa de statliga reglerna.

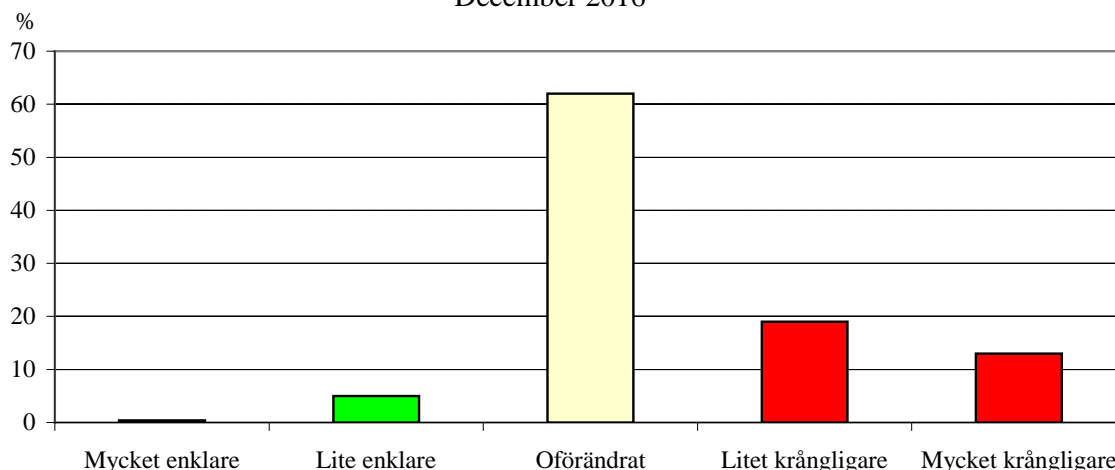
Den andel som anser att det blivit enklare har successivt minskat från 21 procent i november 2011 via 11 procent i december 2012 och 5 procent 2014 till 3 procent 2015 och bara 2 procent nu.

Parallellt finns det från 2014 års undersökning en trend som utvisar att successivt fler företagare/företagsledare upplever att det blivit krångligare att följa de statliga reglerna.

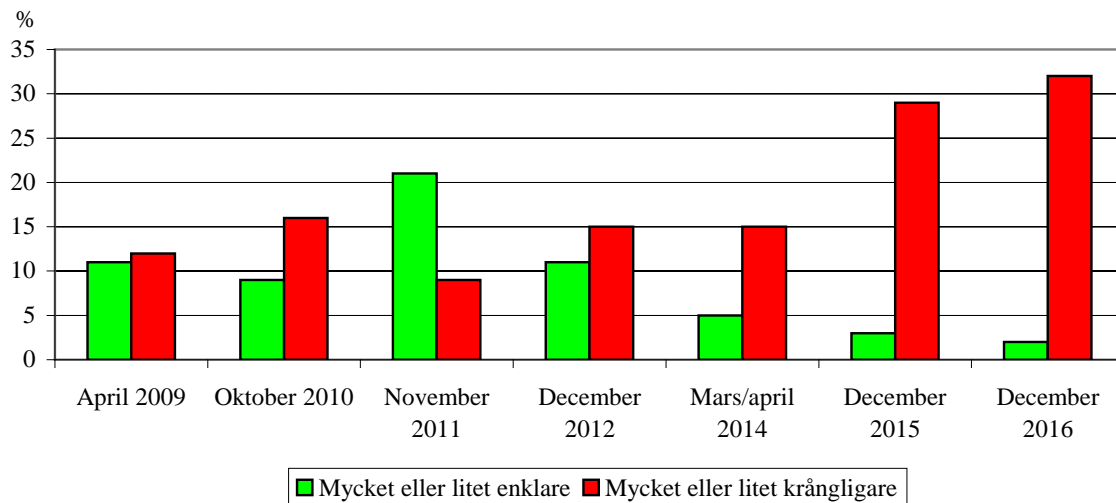
Den andel som anser att det har blivit litet eller mycket krångligare nästan fördubblades mellan åren 2014 och 2015 och har nu fortsatt att öka till en ny toppnotering om 32 procentenheter.

Upplever du att det har blivit enklare eller krångligare för dig och ditt företag att följa statliga regler jämfört med för ett år sedan?

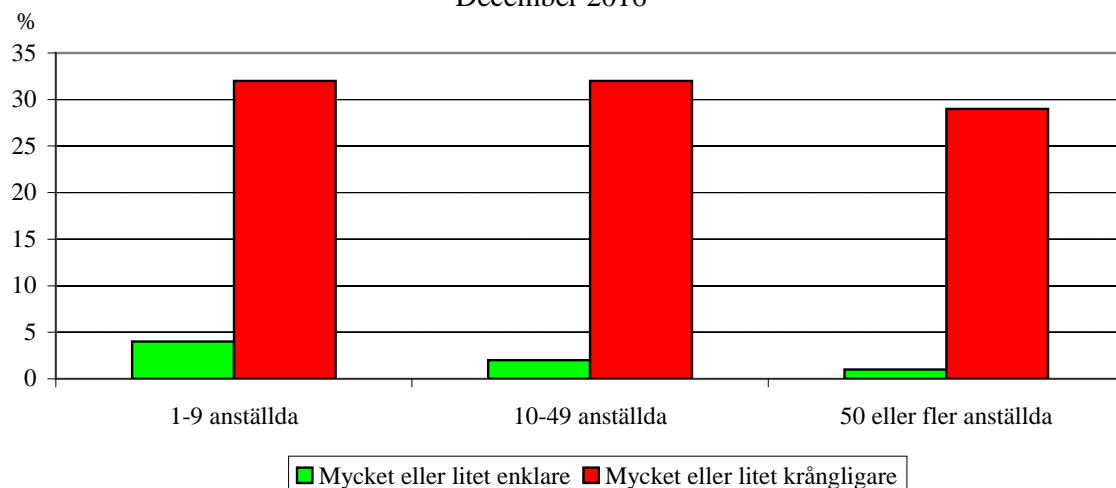
December 2016



Upplever du att det har blivit enklare eller krångligare för dig och ditt företag att följa statliga regler jämfört med för ett år sedan?



Upplever du att det har blivit enklare eller krångligare för dig och ditt företag att följa statliga regler jämfört med för ett år sedan? December 2016



De som anser att det har blivit mycket krångligare har det senaste året mer än fördubblats; upp från 6 procentenheter 2015 till 13 procentenheter i år.

Det är ungefär samma andel bland de större och de mindre företagen som anser att det har blivit krångligare.

Största hindren för tillväxt i företagen

Intervjuarna läste upp sju slags regelområden och frågade,

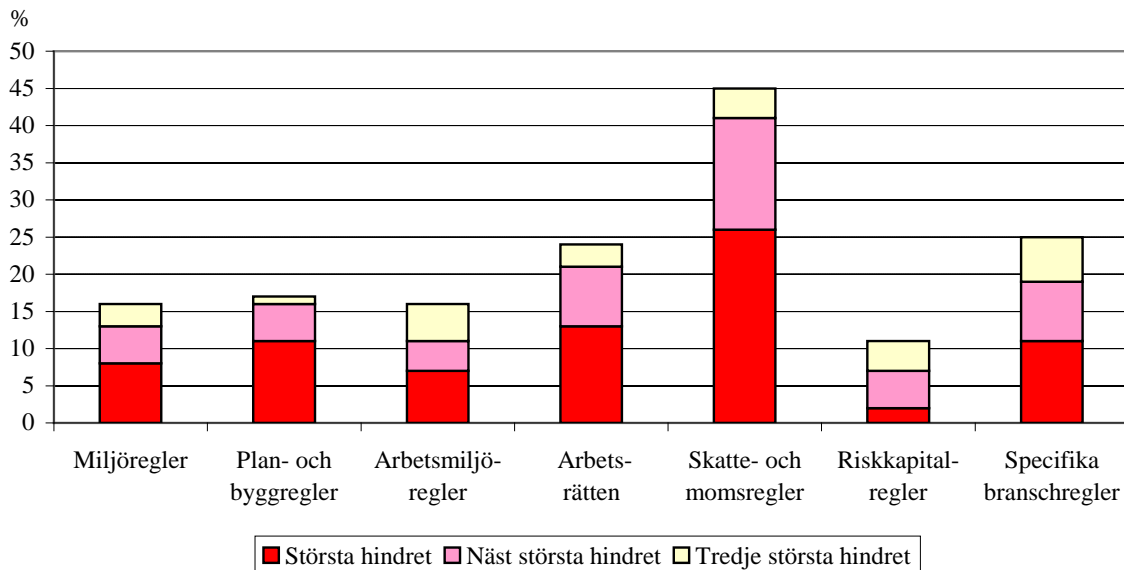
- Vilket regelområde utgör, enligt din uppfattning, det största hindret för att ditt företag skall kunna växa?
- Vilket regelområde utgör det näst största hindret för att ditt företag skall kunna växa?
- Vilket regelområde utgör det tredje största hindret för att ditt företag skall kunna växa?

På första plats: Skatte- och momsreglerna

Skatte- och momsreglerna upplevs vara det allvarligaste regelhindret för att företagen skall kunna växa. Vart fjärde företag (26 procent) anser att skatte- och momsreglerna är det största hindret. En majoritet (45 procent) anser att de reglerna är det största, näst största eller tredje största hindret; Tabell 3 och 8.

Största hindren för att de intervjuade företagen skall kunna växa

3 hinder fick anges, december 2016



På andra plats: Arbetsrätten

Arbetsrätten kommer på andra plats bland tillväxthindren, 24 procent anser att arbetsrätten är det största, näst största eller tredje största hindret, 13 procent svarar att den är det största hindret, Tabell 3 och 7.

På tredje plats: Specifika branschregler

Ett av fyra företag (25 procent) anser att speciella branschregler är det regelområde som utgör det största, näst största eller tredje största hindret för tillväxt, 11 procent svarar att branschreglerna är det största hindret; Tabell 3 och 10.

Plan- och byggregler

Ett av sex företag (17 procent) anser att plan- och byggregler är bland de tre regelområden som medför störst hinder för tillväxt, 11 procent anser att de är det största hindret; Tabell 3 och 5.

Miljöregler

Det är 16 procent som anser att miljöregler är ett regelområde som utgör ett av de tre största tillväxthindren, 8 procent svarar att miljöreglerna är det största hindret; Tabell 3 och 4.

Arbetsmiljöreglerna

Samma andel (16 procent) anser att arbetsmiljöregler är ett av de tre största tillväxthindren, 7 procent svarar att arbetsmiljöreglerna är det största hindret; Tabell 3 och 6.

Riskkapitalregler

Det är 11 procent som svarar att riskkapitalreglerna är bland de tre största hindren, 2 procent anser att riskkapitalreglerna är det största hindret; Tabell 3 och 9.

Skatte- och momsreglerna stadigt hinder no 1

Skatte- och momsreglerna har alla år setts som det värsta tillväxthindret. De ligger stadigt på första plats, men på grund av konkurrens från andra tillväxthinder är det i år färre än tidigare som anser att skatte- och momsreglerna är största tillväxthinder.

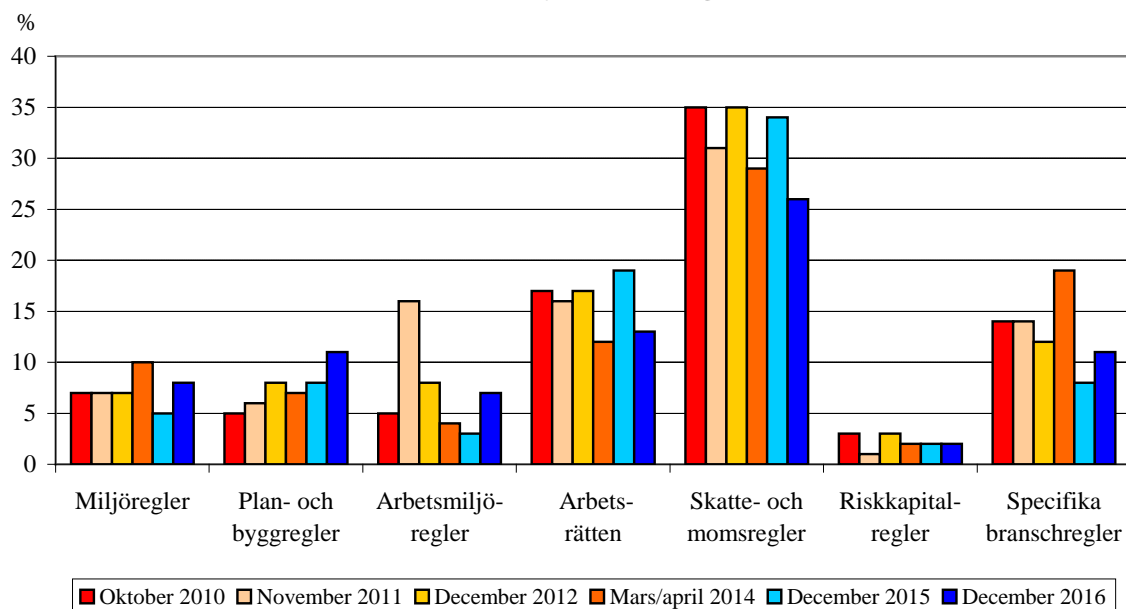
Jämfört med för ett år sedan är det nu också färre som anser att arbetsrätten är det största tillväxthindret.

Det är nu fler än tidigare som anser att miljöregler, plan- och byggregler samt specifika branschregler är de största tillväxthindren.

Skillnader mellan stora och små företag

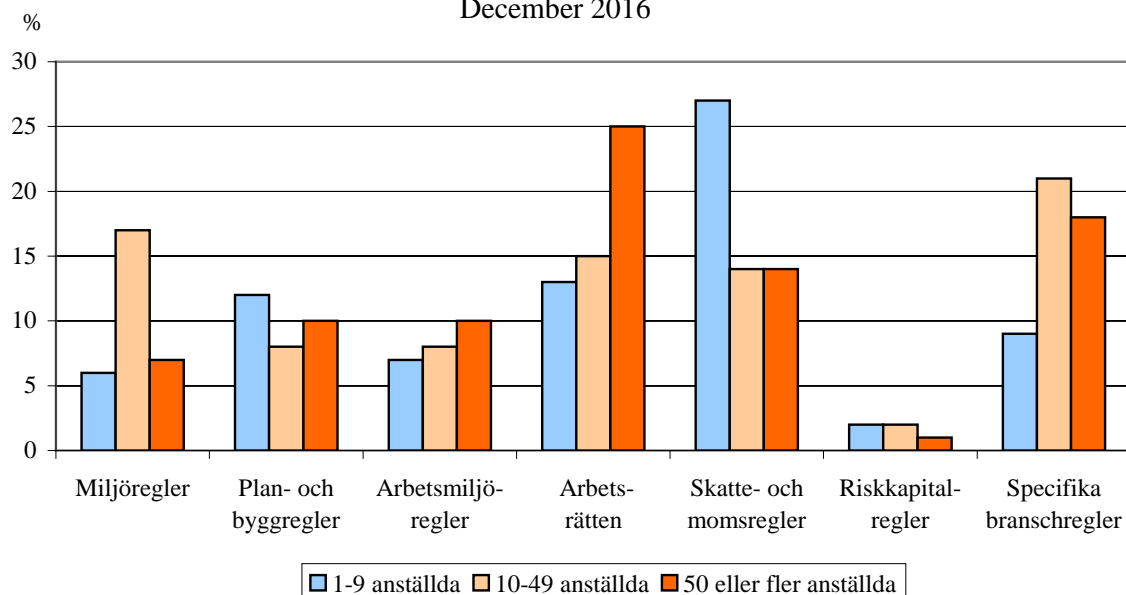
Bland de minsta företagen med 1-9 anställda är det liksom tidigare år skatte- och momsreglerna som upplevs som mest besvärliga, 27 procent av de minsta företagen anser att de reglerna är det största tillväxthindret. Skatte- och momsreglerna får lägre prioritet av de företag som har tio eller fler anställda.

Största hindret för att de intervjuade företagen skall kunna växa



Största hindret för att de intervjuade företagen skall kunna växa

December 2016



För företag med minst 50 anställda är det arbetsrätten som upplevs som det största tillväxthindret. Specifika branschregler har mindre betydelse för de minsta företagen än för företag med 10 eller fler anställda.

Företag med 10-49 anställda anser i större utsträckning än andra att miljöregler är det största tillväxthindret.

Förbättrade regelverk ger expansion

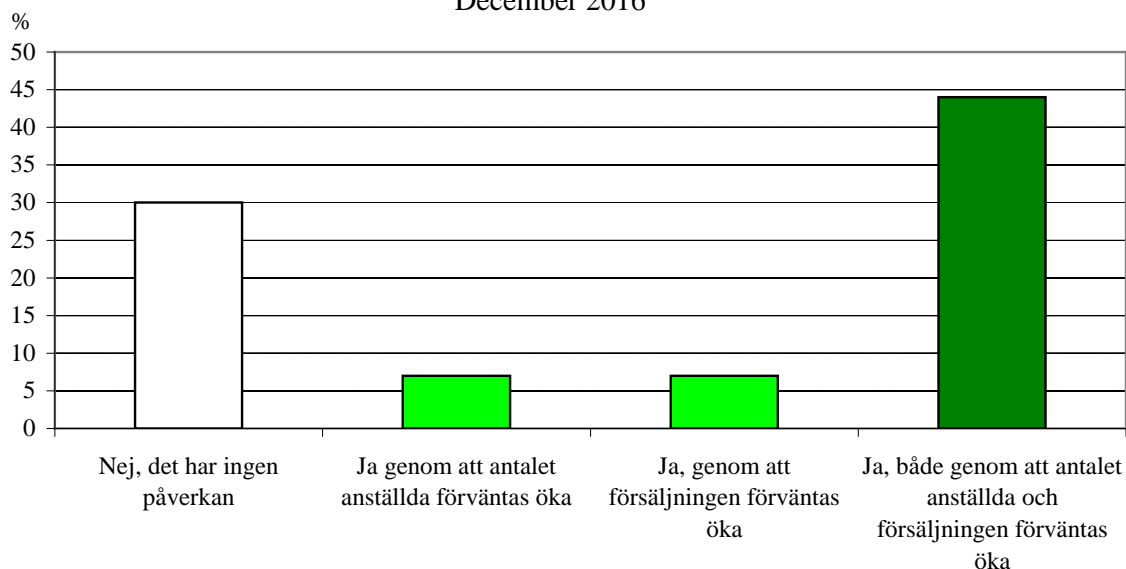
SKOP frågade, ”Om olika regelverk som berör ditt företags verksamhet ändras så att kostnader och risker minskar väsentligt. Skulle det innebära utökade förutsättningar för företagets expansion?”

En tydlig majoritet av företagarna/företagsledarna (58 procent) anser att antalet anställda och/eller försäljningen kan öka med regelförändringar som minskade kostnader och risker; Tabell 12.

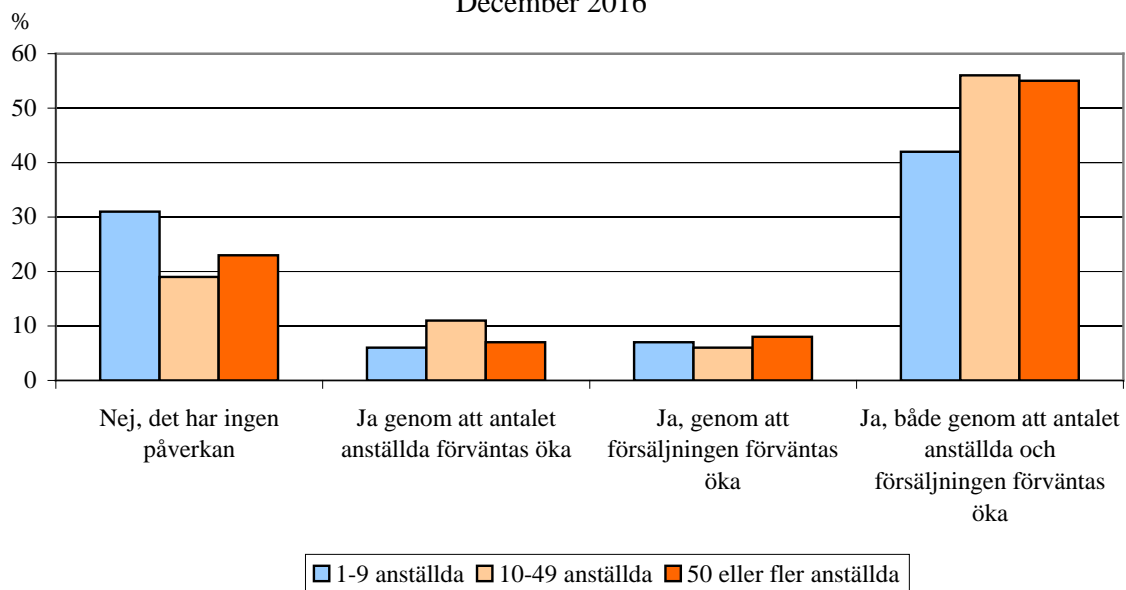
Nästan varannat företag (44 procent) skulle med sådana regelförändringar få förutsättningar att öka både antalet anställda och försäljningen. Ytterligare ett antal företag anser att det skulle förbättra förutsättningarna för fler anställda (7 procent) eller för ökad försäljning (7 procent).

Det är i synnerhet företag med minst tio anställda som upplever att förutsättningarna för expansion skulle öka om olika regelverk förändrades så att kostnader och risker minskade.

Om olika regelverk som berör ditt företags verksamhet ändras så att kostnader och risker minskar väsentligt.
Skulle det innebära utökade förutsättningar för företagets expansion?
December 2016



Om olika regelverk som berör ditt företags verksamhet ändras
så att kostnader och risker minskar väsentligt.
Skulle det innebära utökade förutsättningar för företagets expansion?
December 2016



Påståenden att regler skapar problem

Företagarna och företagsledarna ombads att ta ställning till fem påståenden om hur regler påverkar företagets verksamhet.

Stora kostnader att uppfylla regelkrav

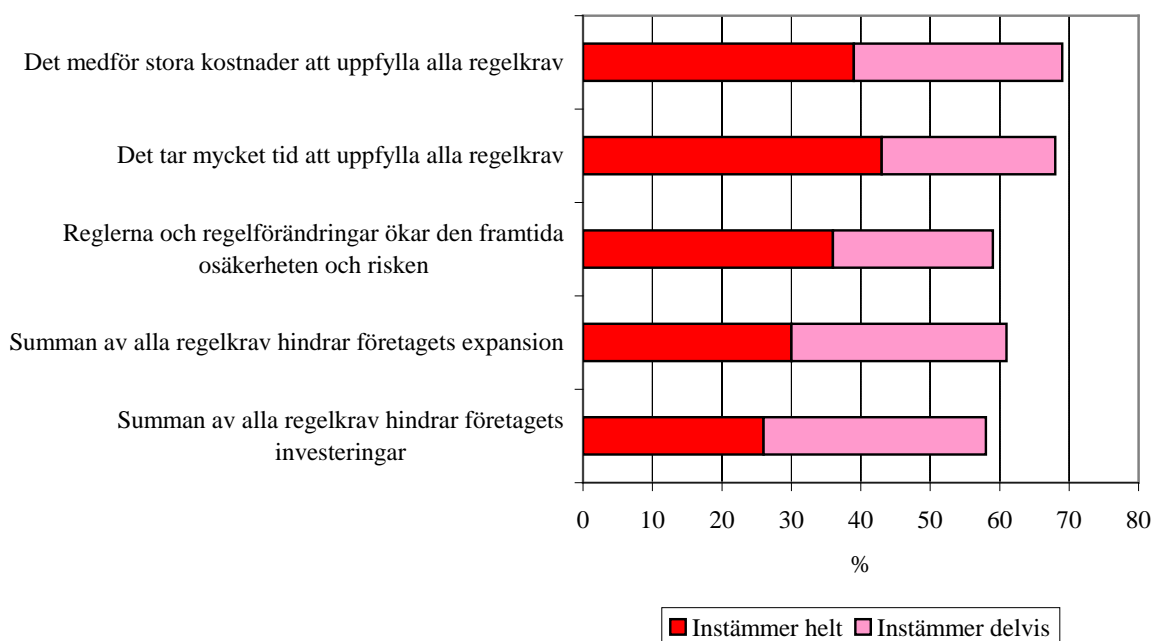
En mycket stor majoritet (69 procent) instämmer helt eller delvis i påståendet att det medför stora kostnader att uppfylla alla regelkrav, 39 procent instämmer helt; Tabell 13 och 14. Det finns ett samband mellan företagsstorlek och instämmande sådant att ju fler anställda ett företag har, desto större andel av företagen instämmer.

Tar mycket tid att uppfylla regelkrav

En stor majoritet (68 procent) instämmer också helt eller delvis i påståendet att det tar mycket tid att uppfylla alla regelkrav, 43 procent instämmer helt; Tabell 13 och 15. Även för detta påstående finns det ett samband mellan företagsstorlek och instämmande sådant att ju fler anställda ett företag har, desto större andel av företagen instämmer.

I vilken utsträckning instämmer du i följande när det gäller ditt företag?

December 2016



Regelkrav hindrar företagets expansion

Många (61 procent) instämmer helt eller delvis i påståendet att summan av alla regelkrav hindrar företagets expansion, 30 procent instämmer helt; Tabell 13 och 18.

Regler och regelförändringar ökar osäkerhet och risk

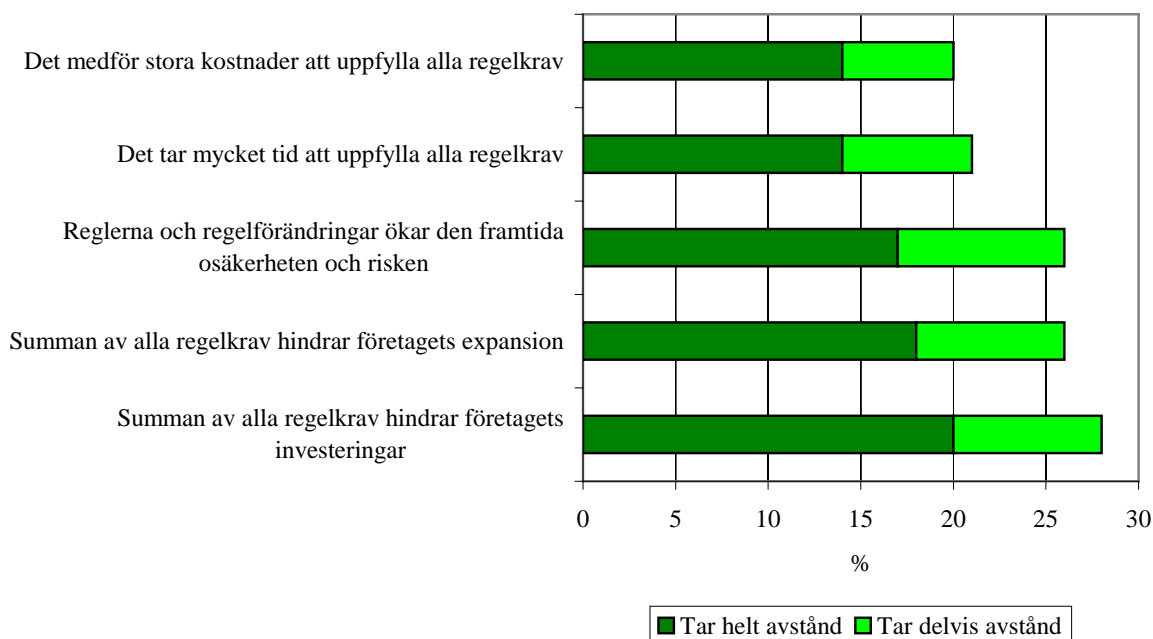
Det är 59 procent som helt eller delvis instämmer i påståendet att reglerna och regelförändringar ökar den framtida osäkerheten och risken, 36 procent instämmer helt; Tabell 13 och 16.

Regelkrav hindrar företagets investeringar

Av företagarna och företagsledarna är det 58 procent som helt eller delvis instämmer i påståendet att summan av alla regelkrav hindrar företagets investeringar, 26 procent instämmer helt; Tabell 13 och 19.

I vilken utsträckning instämmer du i följande när det gäller ditt företag?

December 2016



Förtroende för regeringens regelarbete

SKOP frågade, ”Vilket förtroende har du i egenskap av företagare för regeringens arbete med att förbättra olika regelverk som berör företag och företagande?”.

78 procent: inget eller bara litet förtroende

En av tre företagare och företagsledare (32 procent) har inget förtroende alls för regeringens arbete med att förbättra regelverken; Tabell 19. Ytterligare nästan varannan (46 procent) har bara litet förtroende. Totalt är det en stor majoritet (78 procent) som har inget eller bara litet förtroende.

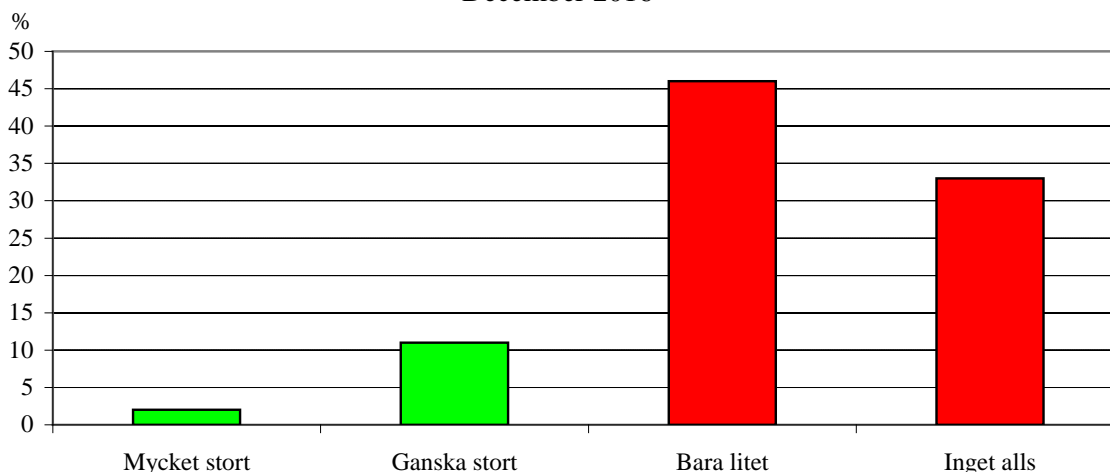
14 procent hyser mycket eller ganska stort förtroende

Drygt var tionde företagare och företagsledare (14 procent) hyser mycket eller ganska stort förtroende för regeringen när det gäller att förbättra olika regelverk, 2 procent svarar mycket stort.

Oberoende av företagsstorlek är förtroendet lågt. Det är 13 procent av de minsta företagen som hyser mycket eller ganska stort förtroende för arbetet med att förbättra regelverken. Det är ungefär lika stor andel (11 procent) av företagen med minst 50 anställda som hyser mycket eller ganska stort förtroende.

Vilket förtroende har du i egenskap av företagare för regeringens arbete med att förbättra olika regelverk som berör företag och företagande?

December 2016



Tabell 1: Upplever du att det har blivit enklare eller krångligare för dig och ditt företag att följa statliga regler jämfört med för ett år sedan?
Procent

	December 2016	December 2015	Mars/april 2014
Mycket enklare	A	0	A
Litet enklare	2	3	5
Oförändrat	62	63	79
Litet krångligare	19	23	12
Mycket krångligare	13	6	3
Ej svar	3	5	1
Antal svar	600	605	608

Grupptabell, december 2016	Andel som svarar						Antal svar
	Mycket enklare	Litet enklare	Oförändrat	Litet krångligare	Mycket krångligare	Ej svar	
Antal anställda							
1-9 personer	1	3	62	19	13	3	274
10-49 personer	0	2	63	19	13	2	189
50 eller fler personer	0	1	66	13	16	3	137
Ägande							
Äger företaget helt eller delvis	1	3	61	20	13	3	446
Äger inte företaget	0	1	75	8	15	1	148
Inriktning							
Tillverkningsföretag	0	1	56	25	18	1	126
Lika mycket av båda	0	1	56	18	25	0	79
Tjänsteföretag	1	3	64	19	10	3	385
Bransch							
BCDEF - Tillverkning, byggverksamhet	0	1	50	27	17	5	196
därav: CDE Tillverkning	0	1	60	16	18	6	120
därav: F Byggverksamhet	0	1	40	37	17	5	75
GHI - Handel, transport, hotell, restaurang	0	2	69	17	9	3	197
JKLMNOPQRS - Övriga tjänster	1	4	64	17	13	2	198
Försäljning på export							
Ungefär hälften eller mer	0	0	67	23	8	2	62
En fjärdedel eller tiondel	0	1	57	24	12	5	81
Mindre än en tiondel/Inget alls	1	3	62	18	13	3	448
Försäljning inom tio mil							
Tre fjärdedelar eller mer	1	1	64	17	14	2	323
Ungefär hälften eller en fjärdedel	0	10	50	23	16	A	97
Mindre än en fjärdedel/Inget alls	0	A	67	20	8	5	157
Verksamhetsort							
Storstadsområden	1	2	65	18	12	3	232
Icke storstad	0	3	59	21	14	3	368

A: Någon person, men färre än 1 procent.

Fet stil: Signifikant skillnad inom gruppen (med 95% sannolikhet).

Tabell 2: Vilket regelområde utgör, enligt din uppfattning, det största hindret för att ditt företag skall kunna växa?
Procent

	December 2016	December 2015	Mars/april 2014
Miljöregler	8	5	10
Plan- och byggregler	11	8	7
Arbetsmiljöregler	7	3	4
Arbetsrätten	13	19	12
Skatte- och momsregler	26	34	29
Risikkapitalregler	2	2	2
Specifika branschregler	11	8	19
Ej svar	23	21	16
Antal svar	600	605	608

Grupptabell, december 2016	Andel som svarar								Antal svar
	Miljö- regler	Plan- bygg- regler	Arbets- miljö- regler	Arbets- rätten	Skatte- moms- regler	Risk- kapital- regler	Specifika bransch- regler	Ej svar	
Antal anställda									
1-9 personer	6	12	7	13	27	2	9	24	274
10-49 personer	17	8	8	15	14	2	21	15	189
50 eller fler personer	7	10	10	25	14	1	18	14	137
Ägande									
Äger företaget helt eller delvis	7	11	7	14	25	2	9	24	446
Äger inte företaget	13	19	4	8	17	0	25	16	148
Inriktning									
Tillverkningsföretag	14	12	8	16	28	1	5	15	126
Lika mycket av båda	14	17	16	13	24	A	11	6	79
Tjänsteföretag	6	10	5	13	25	2	12	27	385
Bransch									
BCDEF - Tillverkning, byggverksamhet	10	17	9	15	18	1	10	21	196
därav: CDE Tillverkning	15	12	9	12	18	1	6	28	120
därav: F Byggverksamhet	4	21	9	17	19	A	14	15	75
GHI - Handel, transport, hotell, restaurang	12	7	8	13	27	3	12	19	197
JKLMNOPS - Övriga tjänster	3	11	5	13	29	2	10	27	198
Försäljning på export									
Ungefär hälften eller mer	10	14	1	20	24	3	5	23	62
En fjärdedel eller tiondel	6	12	8	31	23	5	8	6	81
Mindre än en tiondel/Inget alls	8	11	7	11	24	2	12	25	448
Försäljning inom tio mil									
Tre fjärdedelar eller mer	7	11	7	11	24	1	12	26	323
Ungefär hälften eller en fjärdedel	9	14	9	17	26	4	11	10	97
Mindre än en fjärdedel/Inget alls	9	10	6	18	24	1	6	26	157
Verksamhetsort									
Storstadsområden	6	10	5	15	31	4	9	22	232
Icke storstad	9	12	9	12	21	1	12	24	368

A: Någon person, men färre än 1 procent.

Fet stil: Signifikant skillnad inom gruppen (med 95% sannolikhet).

Tabell 3: Vilket regelområde utgör, enligt din uppfattning, det största, det näst största och det tredje största hindret för att ditt företag skall kunna växa?
Procent

December 2016	Andel som svarar				Antal svar
	Största hindret	Näst största hindret	Tredje största hindret	Ingen-dera	
Miljöregler	8	5	3	85	600
Plan- och byggregler	11	5	1	82	600
Arbetsmiljöregler	7	4	5	85	600
Arbetsrätten	13	8	3	75	600
Skatte- och momsregler	26	15	4	55	600
Riskkapitalregler	2	5	4	90	600
Specifika branschregler	11	8	6	75	600

Tabell 4: Vilket regelområde utgör, enligt din uppfattning, det största, det näst största och det tredje största hindret för att ditt företag skall kunna växa?
- Miljöregler

	December 2016	December 2015	Mars/april 2014
Största hindret	8	5	10
Näst största hindret	5	7	5
Tredje största hindret	3	2	7
Ingendera	85	86	78
Antal svar	600	605	608

Grupptabell, december 2016	Andel som svarar				Antal svar
	Största hindret	Näst största hindret	Tredje största hindret	Ingendera	
Antal anställda					
1-9 personer	6	4	2	87	274
10-49 personer	17	5	5	72	189
50 eller fler personer	7	7	4	81	137
Ägande					
Äger företaget helt eller delvis	7	4	3	86	446
Äger inte företaget	13	3	4	81	148
Inriktning					
Tillverkningsföretag	14	2	1	83	126
Lika mycket av båda	14	6	2	79	79
Tjänsteföretag	6	4	3	87	385
Bransch					
BCDEF - Tillverkning, byggverksamhet	10	4	A	86	196
därav: CDE Tillverkning	15	7	0	78	120
därav: F Byggverksamhet	4	2	A	93	75
GHI - Handel, transport, hotell, restaurang	12	6	4	78	197
JKLMNOPQRS - Övriga tjänster	3	4	3	91	198
Försäljning på export					
Ungefär hälften eller mer	10	A	0	89	62
En fjärdedel eller tiondel	6	6	1	87	81
Mindre än en tiondel/Inget alls	8	4	3	85	448
Försäljning inom tio mil					
Tre fjärdedelar eller mer	7	3	2	88	323
Ungefär hälften eller en fjärdedel	9	4	8	80	97
Mindre än en fjärdedel/Inget alls	9	8	A	83	157
Verksamhetsort					
Storstadsområden	6	3	2	90	232
Icke storstad	9	6	3	82	368

A: Någon person, men färre än 1 procent.

Fet stil: Signifikant skillnad inom gruppen (med 95% sannolikhet).

Tabell 5: Vilket regelområde utgör, enligt din uppfattning, det största, det näst största och det tredje största hindret för att ditt företag skall kunna växa?
- Plan- och byggregler

	December 2016	December 2015	Mars/april 2014
Största hindret	11	8	7
Näst största hindret	5	4	8
Tredje största hindret	1	4	5
Ingendera	82	84	80
Antal svar	600	605	608

Grupptabell, december 2016	Andel som svarar				Antal svar
	Största hindret	Näst största hindret	Tredje största hindret	Ingen- dera	
Antal anställda					
1-9 personer	12	5	1	82	274
10-49 personer	8	7	3	82	189
50 eller fler personer	10	6	8	77	137
Ägande					
Äger företaget helt eller delvis	11	5	1	83	446
Äger inte företaget	19	9	1	71	148
Inriktning					
Tillverkningsföretag	12	17	A	70	126
Lika mycket av båda	17	5	3	75	79
Tjänsteföretag	10	4	1	85	385
Bransch					
BCDEF - Tillverkning, byggverksamhet	17	12	4	68	196
därav: CDE Tillverkning	12	11	2	75	120
därav: F Byggverksamhet	21	13	5	61	75
GHI - Handel, transport, hotell, restaurang	7	3	1	89	197
JKLMNOPQRS - Övriga tjänster	11	4	A	85	198
Försäljning på export					
Ungefär hälften eller mer	14	3	A	83	62
En fjärdedel eller tiondel	12	11	A	77	81
Mindre än en tiondel/Inget alls	11	5	1	82	448
Försäljning inom tio mil					
Tre fjärdedelar eller mer	11	3	2	84	323
Ungefär hälften eller en fjärdedel	14	10	1	75	97
Mindre än en fjärdedel/Inget alls	10	8	A	82	157
Verksamhetsort					
Storstadsområden	10	8	2	81	232
Icke storstad	12	3	1	84	368

A: Någon person, men färre än 1 procent.

Fet stil: Signifikant skillnad inom gruppen (med 95% sannolikhet).

Tabell 6: Vilket regelområde utgör, enligt din uppfattning, det största, det näst största och det tredje största hindret för att ditt företag skall kunna växa?
- Arbetsmiljöregler

	December 2016	December 2015	Mars/april 2014
Största hindret	7	3	4
Näst största hindret	4	6	8
Tredje största hindret	5	4	6
Ingendera	85	86	82
Antal svar	600	605	608

Grupptabell, december 2016	Andel som svarar				Antal svar
	Största hindret	Näst största hindret	Tredje största hindret	Ingen- dera	
Antal anställda					
1-9 personer	7	3	4	86	274
10-49 personer	8	8	6	78	189
50 eller fler personer	10	8	6	76	137
Ägande					
Äger företaget helt eller delvis	7	3	4	86	446
Äger inte företaget	4	8	15	74	148
Inriktning					
Tillverkningsföretag	8	11	9	72	126
Lika mycket av båda	16	3	13	69	79
Tjänsteföretag	5	3	3	89	385
Bransch					
BCDEF - Tillverkning, byggverksamhet	9	5	5	81	196
därav: CDE Tillverkning	9	2	7	83	120
därav: F Byggverksamhet	9	8	4	80	75
GHI - Handel, transport, hotell, restaurang	8	2	2	87	197
JKLMNOPQRS - Övriga tjänster	5	4	6	85	198
Försäljning på export					
Ungefär hälften eller mer	1	8	1	89	62
En fjärdedel eller tiondel	8	7	6	79	81
Mindre än en tiondel/Inget alls	7	3	5	85	448
Försäljning inom tio mil					
Tre fjärdedelar eller mer	7	3	4	86	323
Ungefär hälften eller en fjärdedel	9	2	11	79	97
Mindre än en fjärdedel/Inget alls	6	6	4	84	157
Verksamhetsort					
Storstadsområden	5	5	4	87	232
Icke storstad	9	3	6	83	368

Fet stil: Signifikant skillnad inom gruppen (med 95% sannolikhet).

Tabell 7: Vilket regelområde utgör, enligt din uppfattning, det största, det näst största och det tredje största hindret för att ditt företag skall kunna växa?
- Arbetsrätten

	December 2016	December 2015	Mars/april 2014
Största hindret	13	19	12
Näst största hindret	8	12	10
Tredje största hindret	3	5	8
Ingendera	75	65	69
Antal svar	600	605	608

Grupptabell, december 2016	Andel som svarar				Antal svar
	Största hindret	Näst största hindret	Tredje största hindret	Ingen- dera	
Antal anställda					
1-9 personer	13	8	3	76	274
10-49 personer	15	13	4	68	189
50 eller fler personer	25	11	6	58	137
Ägande					
Äger företaget helt eller delvis	14	8	3	75	446
Äger inte företaget	8	7	7	78	148
Inriktning					
Tillverkningsföretag	16	8	5	70	126
Lika mycket av båda	13	7	1	79	79
Tjänsteföretag	13	9	3	75	385
Bransch					
BCDEF - Tillverkning, byggverksamhet	15	6	1	78	196
därav: CDE Tillverkning	12	9	1	78	120
därav: F Byggverksamhet	17	4	A	79	75
GHI - Handel, transport, hotell, restaurang	13	11	5	71	197
JKLMNOPQRS - Övriga tjänster	13	7	4	76	198
Försäljning på export					
Ungefär hälften eller mer	20	3	2	75	62
En fjärdedel eller tiondel	31	17	1	51	81
Mindre än en tiondel/Inget alls	11	7	3	79	448
Försäljning inom tio mil					
Tre fjärdedelar eller mer	11	8	3	78	323
Ungefär hälften eller en fjärdedel	17	11	5	67	97
Mindre än en fjärdedel/Inget alls	18	6	2	74	157
Verksamhetsort					
Storstadsområden	15	9	4	73	232
Icke storstad	12	8	3	76	368

A: Någon person, men färre än 1 procent.

Fet stil: Signifikant skillnad inom gruppen (med 95% sannolikhet).

Tabell 8: Vilket regelområde utgör, enligt din uppfattning, det största, det näst största och det tredje största hindret för att ditt företag skall kunna växa?
- Skatte- och momsregler

	December 2016	December 2015	Mars/april 2014
Största hindret	26	34	29
Näst största hindret	15	14	20
Tredje största hindret	4	7	6
Ingendera	55	45	45
Antal svar	600	605	608

Grupptabell, december 2016	Andel som svarar				Antal svar
	Största hindret	Näst största hindret	Tredje största hindret	Ingendera	
Antal anställda					
1-9 personer	27	15	4	54	274
10-49 personer	14	21	7	58	189
50 eller fler personer	14	17	8	61	137
Ägande					
Äger företaget helt eller delvis	25	16	4	55	446
Äger inte företaget	17	17	6	61	148
Inriktning					
Tillverkningsföretag	28	9	4	59	126
Lika mycket av båda	24	34	4	38	79
Tjänsteföretag	25	14	4	57	385
Bransch					
BCDEF - Tillverkning, byggverksamhet	18	15	3	63	196
därav: CDE Tillverkning	18	13	3	65	120
därav: F Byggverksamhet	19	17	3	60	75
GHI - Handel, transport, hotell, restaurang	27	14	6	53	197
JKLMNOPQRS - Övriga tjänster	29	15	4	52	198
Försäljning på export					
Ungefär hälften eller mer	24	22	A	54	62
En fjärdedel eller tiondel	23	13	4	60	81
Mindre än en tiondel/Inget alls	24	16	5	56	448
Försäljning inom tio mil					
Tre fjärdedelar eller mer	24	19	4	53	323
Ungefär hälften eller en fjärdedel	26	19	1	54	97
Mindre än en fjärdedel/Inget alls	24	5	7	63	157
Verksamhetsort					
Storstadsområden	31	10	4	55	232
Icke storstad	21	20	4	54	368

A: Någon person, men färre än 1 procent.

Fet stil: Signifikant skillnad inom gruppen (med 95% sannolikhet).

Tabell 9: Vilket regelområde utgör, enligt din uppfattning, det största, det näst största och det tredje största hindret för att ditt företag skall kunna växa?
- Riskkapitalregler

	December 2016	December 2015	Mars/april 2014
Största hindret	2	2	2
Näst största hindret	5	2	3
Tredje största hindret	4	3	2
Ingendera	90	93	94
Antal svar	600	605	608

Grupptabell, december 2016	Andel som svarar				Antal svar
	Största hindret	Näst största hindret	Tredje största hindret	Ingen- dera	
Antal anställda					
1-9 personer	2	5	4	89	274
10-49 personer	2	2	4	92	189
50 eller fler personer	1	6	4	89	137
Ägande					
Äger företaget helt eller delvis	2	5	3	89	446
Äger inte företaget	0	1	8	91	148
Inriktning					
Tillverkningsföretag	1	5	1	92	126
Lika mycket av båda	A	2	1	97	79
Tjänsteföretag	2	5	5	88	385
Bransch					
BCDEF - Tillverkning, byggverksamhet	1	4	2	94	196
därav: CDE Tillverkning	1	1	2	97	120
därav: F Byggverksamhet	A	7	1	92	75
GHI - Handel, transport, hotell, restaurang	3	7	4	87	197
JKLMNOPQRS - Övriga tjänster	2	4	4	90	198
Försäljning på export					
Ungefär hälften eller mer	3	14	8	75	62
En fjärdedel eller tiondel	5	A	1	93	81
Mindre än en tiondel/Inget alls	2	4	4	90	448
Försäljning inom tio mil					
Tre fjärdedelar eller mer	1	5	5	89	323
Ungefär hälften eller en fjärdedel	4	3	1	92	97
Mindre än en fjärdedel/Inget alls	1	5	4	91	157
Verksamhetsort					
Storstadsområden	4	5	3	89	232
Icke storstad	1	4	5	90	368

A: Någon person, men färre än 1 procent.

Fet stil: Signifikant skillnad inom gruppen (med 95% sannolikhet).

Tabell 10: Vilket regelområde utgör, enligt din uppfattning, det största, det näst största och det tredje största hindret för att ditt företag skall kunna växa?
- Specifika branschregler

	December 2016	December 2015	Mars/april 2014
Största hindret	11	8	19
Näst största hindret	8	13	10
Tredje största hindret	6	9	8
Ingendera	75	70	63
Antal svar	600	605	608

Grupptabell, december 2016	Andel som svarar				Antal svar
	Största hindret	Näst största hindret	Tredje största hindret	Ingendera	
Antal anställda					
1-9 personer	9	8	6	77	274
10-49 personer	21	6	9	63	189
50 eller fler personer	18	9	9	64	137
Ägande					
Äger företaget helt eller delvis	9	8	6	77	446
Äger inte företaget	25	12	4	60	148
Inriktning					
Tillverkningsföretag	5	6	10	80	126
Lika mycket av båda	11	15	9	65	79
Tjänsteföretag	12	7	5	76	385
Bransch					
BCDEF - Tillverkning, byggverksamhet	10	11	5	74	196
därav: CDE Tillverkning	6	7	1	86	120
därav: F Byggverksamhet	14	15	9	62	75
GHI - Handel, transport, hotell, restaurang	12	6	8	75	197
JKLMNOPQRS - Övriga tjänster	10	8	6	77	198
Försäljning på export					
Ungefär hälften eller mer	5	7	23	64	62
En fjärdedel eller tiondel	8	6	3	83	81
Mindre än en tiondel/Inget alls	12	8	5	75	448
Försäljning inom tio mil					
Tre fjärdedelar eller mer	12	7	5	75	323
Ungefär hälften eller en fjärdedel	11	15	4	69	97
Mindre än en fjärdedel/Inget alls	6	6	11	77	157
Verksamhetsort					
Storstadsområden	9	10	4	77	232
Icke storstad	12	6	8	74	368

Fet stil: Signifikant skillnad inom gruppen (med 95% sannolikhet).

Tabell 12: Om olika regelverk som berör ditt företags verksamhet ändras så att kostnader och risker minskar väsentligt.

Procent

Skulle det innebära utökade förutsättningar för företagets expansion?

	December 2016
Nej, det har ingen påverkan	30
Ja, genom att antalet anställda förväntas öka	7
Ja, genom att försäljningen förväntas öka	7
Ja, både genom att antalet anställda och försäljningen förväntas öka	44
Ej svar	13
Antal svar	600

Grupptabell, december 2016	Andel som svarar					Antal svar
	Nej, det har ingen påverkan	Ja, genom att antalet anställda förväntas öka	Ja, genom att försäljningen förväntas öka	Ja, både och	Ej svar	
Antal anställda						
1-9 personer	31	6	7	42	13	274
10-49 personer	19	11	6	56	8	189
50 eller fler personer	23	7	8	55	7	137
Ägande						
Äger företaget helt eller delvis	30	7	7	43	13	446
Äger inte företaget	24	6	5	59	6	148
Inriktning						
Tillverkningsföretag	23	14	13	42	9	126
Lika mycket av båda	24	1	11	53	11	79
Tjänsteföretag	31	7	6	44	12	385
Bransch						
BCDEF - Tillverkning, byggverksamhet	26	7	7	44	17	196
därav: CDE Tillverkning	27	12	4	46	11	120
därav: F Byggverksamhet	24	2	10	42	23	75
GHI - Handel, transport, hotell, restaurang	24	6	4	54	12	197
JKLMNOPQRS - Övriga tjänster	36	7	9	36	12	198
Försäljning på export						
Ungefär hälften eller mer	27	3	11	56	3	62
En fjärdedel eller tiondel	15	12	13	53	6	81
Mindre än en tiondel/Inget alls	32	7	6	42	14	448
Försäljning inom tio mil						
Tre fjärdedelar eller mer	30	7	7	40	15	323
Ungefär hälften eller en fjärdedel	23	6	7	55	8	97
Mindre än en fjärdedel/Inget alls	31	8	6	48	7	157
Verksamhetsort						
Storstadsområden	32	5	6	45	12	232
Icke storstad	28	8	8	43	14	368

Fet stil: Signifikant skillnad inom gruppen (med 95% sannolikhet).

Tabell 13: Det finns olika synpunkter på hur regler påverkar företagens verksamhet.

Procent

I vilken utsträckning instämmer du i följande när det gäller ditt företag?

December 2016	Andel som svarar					Antal svar
	Instämmer helt	Instämmer delvis	Tar delvis avstånd	Tar helt avstånd	Ej svar	
Det medför stora kostnader att uppfylla alla regelkrav	39	30	6	14	11	600
Det tar mycket tid att uppfylla alla regelkrav	43	25	7	14	11	600
Reglerna och regelförändringar ökar den framtida osäkerheten och risken	36	23	9	17	15	600
Summan av alla regelkrav hindrar företagets expansion	30	31	8	18	12	600
Summan av alla regelkrav hindrar företagets investeringar	26	32	8	20	13	600

Tabell 14: Det finns olika synpunkter på hur regler påverkar företagens verksamhet.
I vilken utsträckning instämmer du i följande när det gäller ditt företag?
- Det medför stora kostnader att uppfylla alla regelkrav.

December 2016	
Instämmer helt	39
Instämmer delvis	30
Tar delvis avstånd	6
Tar helt avstånd	14
Ej svar	11
Antal svar	600

Grupptabell, december 2016	Andel som svarar					Antal svar
	Instämmer helt	Instämmer delvis	Tar delvis avstånd	Tar helt avstånd	Ej svar	
Antal anställda						
1-9 personer	38	29	6	15	12	274
10-49 personer	45	34	8	8	3	189
50 eller fler personer	50	37	6	4	3	137
Ägande						
Äger företaget helt eller delvis	38	29	7	14	11	446
Äger inte företaget	43	32	4	17	3	148
Inriktning						
Tillverkningsföretag	46	33	6	9	5	126
Lika mycket av båda	53	34	1	12	0	79
Tjänsteföretag	35	29	7	16	12	385
Bransch						
BCDEF - Tillverkning, byggverksamhet	47	21	6	17	8	196
därav: CDE Tillverkning	36	24	6	28	6	120
därav: F Byggverksamhet	58	19	6	6	10	75
GHI - Handel, transport, hotell, restaurang	38	35	4	10	12	197
JKLMNOPQRS - Övriga tjänster	33	30	9	16	12	198
Försäljning på export						
Ungefär hälften eller mer	26	56	6	9	3	62
En fjärdedel eller tiondel	33	44	1	16	6	81
Mindre än en tiondel/Inget alls	41	26	7	15	11	448
Försäljning inom tio mil						
Tre fjärdedelar eller mer	40	26	4	18	13	323
Ungefär hälften eller en fjärdedel	35	34	11	13	7	97
Mindre än en fjärdedel/Inget alls	39	39	10	7	5	157
Verksamhetsort						
Storstadsområden	41	23	7	19	10	232
Icke storstad	37	35	6	11	12	368

Fet stil: Signifikant skillnad inom gruppen (med 95% sannolikhet).

Tabell 15: Det finns olika synpunkter på hur regler påverkar företagens verksamhet.
I vilken utsträckning instämmer du i följande när det gäller ditt företag?
- Det tar mycket tid att uppfylla alla regelkrav.

		December 2016					
Instämmer helt		43					
Instämmer delvis		25					
Tar delvis avstånd		7					
Tar helt avstånd		14					
Ej svar		11					
Antal svar		600					
Grupptabell, december 2016		Andel som svarar					Antal svar
		Instämmer helt	Instämmer delvis	Tar delvis avstånd	Tar helt avstånd	Ej svar	
Antal anställda							
1-9 personer		41	25	7	15	12	274
10-49 personer		54	30	6	6	3	189
50 eller fler personer		55	34	3	5	3	137
Ägande							
Äger företaget helt eller delvis		42	25	7	14	12	446
Äger inte företaget		47	32	4	14	3	148
Inriktning							
Tillverkningsföretag		56	26	11	3	4	126
Lika mycket av båda		60	31	1	8	0	79
Tjänsteföretag		38	25	7	17	13	385
Bransch							
BCDEF - Tillverkning, byggverksamhet		50	19	11	12	8	196
därav: CDE Tillverkning		40	26	11	17	6	120
därav: F Byggverksamhet		61	12	10	7	10	75
GHI - Handel, transport, hotell, restaurang		43	30	5	7	14	197
JKLMNOPQRS - Övriga tjänster		37	26	6	19	11	198
Försäljning på export							
Ungefär hälften eller mer		45	41	3	9	2	62
En fjärdedel eller tiondel		39	35	6	14	6	81
Mindre än en tiondel/Inget alls		43	23	7	15	12	448
Försäljning inom tio mil							
Tre fjärdedelar eller mer		45	21	6	15	13	323
Ungefär hälften eller en fjärdedel		42	28	11	13	7	97
Mindre än en fjärdedel/Inget alls		40	36	9	12	4	157
Verksamhetsort							
Storstadsområden		41	21	7	20	11	232
Icke storstad		44	29	7	9	12	368

Fet stil: Signifikant skillnad inom gruppen (med 95% sannolikhet).

Tabell 16: Det finns olika synpunkter på hur regler påverkar företagens verksamhet. I vilken utsträckning instämmer du i följande när det gäller ditt företag?
- Reglerna och regelförändringar ökar den framtida osäkerheten och risken.

December 2016	
Instämmer helt	36
Instämmer delvis	23
Tar delvis avstånd	9
Tar helt avstånd	17
Ej svar	15
Antal svar	600

Grupptabell, december 2016	Andel som svarar					Antal svar
	Instämmer helt	Instämmer delvis	Tar delvis avstånd	Tar helt avstånd	Ej svar	
Antal anställda						
1-9 personer	36	22	9	17	16	274
10-49 personer	43	28	10	13	6	189
50 eller fler personer	42	34	12	7	5	137
Ägande						
Äger företaget helt eller delvis	35	22	10	18	15	446
Äger inte företaget	45	36	5	10	4	148
Inriktning						
Tillverkningsföretag	31	32	15	16	6	126
Lika mycket av båda	49	36	1	13	1	79
Tjänsteföretag	36	20	10	17	17	385
Bransch						
BCDEF - Tillverkning, byggverksamhet	37	25	12	18	8	196
därav: CDE Tillverkning	33	22	13	25	6	120
därav: F Byggverksamhet	40	27	11	12	10	75
GHI - Handel, transport, hotell, restaurang	36	27	12	11	14	197
JKLMNOPQRS - Övriga tjänster	36	19	6	21	19	198
Försäljning på export						
Ungefär hälften eller mer	33	33	25	6	3	62
En fjärdedel eller tiondel	33	24	15	17	12	81
Mindre än en tiondel/Inget alls	37	22	8	18	15	448
Försäljning inom tio mil						
Tre fjärdedelar eller mer	35	21	8	20	15	323
Ungefär hälften eller en fjärdedel	50	18	9	12	11	97
Mindre än en fjärdedel/Inget alls	30	32	14	13	12	157
Verksamhetsort						
Storstadsområden	38	24	7	18	14	232
Icke storstad	35	22	12	15	16	368

Fet stil: Signifikant skillnad inom gruppen (med 95% sannolikhet).

Tabell 17: Det finns olika synpunkter på hur regler påverkar företagens verksamhet. I vilken utsträckning instämmer du i följande när det gäller ditt företag?
- Summan av alla regelkrav hindrar företagets expansion.
Procent

December 2016	
Instämmer helt	30
Instämmer delvis	31
Tar delvis avstånd	8
Tar helt avstånd	18
Ej svar	12
Antal svar	600

Grupptabell, december 2016	Andel som svarar					Antal svar
	Instämmer helt	Instämmer delvis	Tar delvis avstånd	Tar helt avstånd	Ej svar	
Antal anställda						
1-9 personer	30	30	8	18	13	274
10-49 personer	27	39	10	19	5	189
50 eller fler personer	23	43	14	15	5	137
Ägande						
Äger företaget helt eller delvis	31	30	8	18	13	446
Äger inte företaget	24	45	7	20	4	148
Inriktning						
Tillverkningsföretag	24	52	11	8	6	126
Lika mycket av båda	40	30	4	26	A	79
Tjänsteföretag	29	29	8	19	14	385
Bransch						
BCDEF - Tillverkning, byggverksamhet	30	37	10	14	9	196
därav: CDE Tillverkning	23	44	14	13	7	120
därav: F Byggverksamhet	38	30	6	16	10	75
GHI - Handel, transport, hotell, restaurang	26	37	8	16	13	197
JKLMNOPQRS - Övriga tjänster	32	25	8	22	14	198
Försäljning på export						
Ungefär hälften eller mer	23	49	7	18	3	62
En fjärdedel eller tiondel	34	38	8	8	12	81
Mindre än en tiondel/Inget alls	30	29	8	20	12	448
Försäljning inom tio mil						
Tre fjärdedelar eller mer	29	29	8	20	13	323
Ungefär hälften eller en fjärdedel	38	30	5	15	11	97
Mindre än en fjärdedel/Inget alls	26	40	11	17	7	157
Verksamhetsort						
Storstadsområden	31	29	6	21	13	232
Icke storstad	29	33	10	16	12	368

A: Någon person, men färre än 1 procent.

Fet stil: Signifikant skillnad inom gruppen (med 95% sannolikhet).

Tabell 18: Det finns olika synpunkter på hur regler påverkar företagens verksamhet.
I vilken utsträckning instämmer du i följande när det gäller ditt företag?
- Summan av alla regelkrav hindrar företagets investeringar.

	December 2016					
Instämmer helt	26					
Instämmer delvis	32					
Tar delvis avstånd	8					
Tar helt avstånd	20					
Ej svar	13					
Antal svar	600					
Grupptabell, december 2016	Andel som svarar					Antal svar
	Instämmer helt	Instämmer delvis	Tar delvis avstånd	Tar helt avstånd	Ej svar	
Antal anställda						
1-9 personer	26	32	8	20	14	274
10-49 personer	26	35	12	21	6	189
50 eller fler personer	20	42	15	18	5	137
Ägande						
Äger företaget helt eller delvis	26	32	8	20	14	446
Äger inte företaget	24	41	9	23	4	148
Inriktning						
Tillverkningsföretag	16	45	16	17	6	126
Lika mycket av båda	37	39	1	23	A	79
Tjänsteföretag	26	30	9	20	15	385
Bransch						
BCDEF - Tillverkning, byggverksamhet	27	30	12	22	9	196
därav: CDE Tillverkning	20	31	13	29	8	120
därav: F Byggverksamhet	34	29	11	15	10	75
GHI - Handel, transport, hotell, restaurang	23	35	9	18	14	197
JKLMNOPQRS - Övriga tjänster	27	31	6	21	15	198
Försäljning på export						
Ungefär hälften eller mer	22	38	15	20	4	62
En fjärdedel eller tiondel	19	44	15	10	12	81
Mindre än en tiondel/Inget alls	27	31	7	22	13	448
Försäljning inom tio mil						
Tre fjärdedelar eller mer	25	31	7	22	15	323
Ungefär hälften eller en fjärdedel	33	35	10	11	11	97
Mindre än en fjärdedel/Inget alls	23	36	12	22	7	157
Verksamhetsort						
Storstadsområden	29	33	8	17	13	232
Icke storstad	23	32	9	23	14	368

A: Någon person, men färre än 1 procent.

Fet stil: Signifikant skillnad inom gruppen (med 95% sannolikhet).

Tabell 19: Vilket förtroende har du i egenskap av företagare för regeringens arbete med att förbättra olika regelverk som berör företag och företagande?
Procent

	December 2016					
Mycket stort	2					
Ganska stort	12					
Bara litet	46					
Inget alls	32					
Saknar uppfattning	8					
Antal svar	600					
Grupp	Andel som svarar					Antal svar
	Mycket stort	Ganska stort	Bara litet	Inget alls	Saknar uppfattning	
Antal anställda						
1-9 personer	2	11	46	32	8	274
10-49 personer	0	13	44	34	8	189
50 eller fler personer	1	10	50	36	3	137
Ägande						
Äger företaget helt eller delvis	2	12	45	34	8	446
Äger inte företaget	1	13	64	18	4	148
Inriktning						
Tillverkningsföretag	4	11	47	35	2	126
Lika mycket av båda	1	13	57	26	3	79
Tjänsteföretag	2	12	45	34	8	385
Bransch						
BCDEF - Tillverkning, byggverksamhet	7	11	43	35	5	196
CDE Tillverkning	4	10	50	29	7	120
F Byggverksamhet	9	12	36	41	3	75
GHI - Handel, transport, hotell, restaurang	0	14	39	39	8	197
JKLMNOPQRS - Övriga tjänster	1	10	53	26	10	198
Försäljning på export						
Ungefär hälften eller mer	A	12	63	24	2	62
En fjärdedel eller tiondel	0	12	49	32	7	81
Mindre än en tiondel/Inget alls	2	12	45	33	8	448
Försäljning inom tio mil						
Tre fjärdedelar eller mer	1	11	42	36	10	323
Ungefär hälften eller en fjärdedel	3	10	53	32	2	97
Mindre än en fjärdedel/Inget alls	3	12	56	25	3	157
Verksamhetsort						
Storstadsområden	1	12	49	29	9	232
Icke storstad	2	11	43	35	8	368

A: Någon person, men färre än 1 procent.

Fet stil: Signifikant skillnad inom gruppen (med 95% sannolikhet).

NNRs kommentarer till resultatet

NNR kan konstatera att trenden går åt fel håll beträffande upplevelsen av regelkrångel. Andelen som anser att det blivit litet eller mycket krångligare har år 2016 ökat till 32 procent. Vidare kan konstateras att skillnaderna är små mellan olika storlekar på företagen. NNR menar att regeringen verkligen bör ta till sig av resultaten och vidta åtgärder som kan medverka till att förbättra regelverken för att trenden ska kunna brytas. Här krävs ett brett arbete, inte enstaka snabba åtgärder.

När det gäller vilka regelområden där det krävs insatser för att öka förutsättningarna för tillväxt är det relativt små inbördes förändringar mellan år 2015 och 2016. Det generella mönstret är att små företag upplever skatter och moms som det största hindret medan de större företagen med mer än 50 anställda anser att arbetsrätten är det största hindret. En möjlig förklaring till detta är att småföretag tvingas hantera det komplexa skattessystemet själva, medan lite större företag har tillräcklig kritisk massa för att ha specialiserad personal för dessa ändamål.

I undersökningen för år 2016 ingick för första gången frågan om att försöka kvantifiera betydelsen av förändrade regler med avseende på benägenheten att vilja öka antalet anställda liksom effekten på försäljningen. NNR finner att detta är en synnerligen viktig dimension eftersom hela arbetet med att förbättra regler ska leda till bättre förutsättningar för att öka tillväxten. Vi finner därför att resultaten är intressanta eftersom 58 procent av tillfrågande företag ser en potential för såväl fler anställda som en ökad försäljning, om regelverk som berör deras företag ändras så att risker och kostnader minskar väsentligt. Potentialen att vidta åtgärder och att långsiktigt arbeta med frågan har således ett legitimt behov och möjligheter att i förlängningen generera bättre tillväxt. Det kan vidare konstateras att synen på potentialen och skillnaderna i svar på denna fråga är relativt liten mellan de olika storleksklasserna på företag.

Nytt för undersökningen år 2016 var frågan om i vilken utsträckning regelverken skapar problem för företagarna, utifrån fem olika parametrar. En andel på 69 procent av företagarna ansåg att parametern om att det medför stora kostnader att uppfylla alla regelkrav var mest relevant. Den parameter som hade näst störst påverkan var den som var förknippat med totala tidsåtgången med en andel på 68 procent. Svaren visar att det sannolikt finns starka skäl till att försöka sänka de totala kostnaderna förknippat med hantering av regler och den stora stock av regler som driver upp kostnaderna på olika sätt.

Frågan som förtjänar en viss kommentar är den om företagens förtroende för regeringens arbete för att förbättra olika regelverk som berör företag och företagande. Resultatet visar att 78 procent bara har litet förtroende eller inget förtroende alls för regeringens arbete. Frågeställningen är ny för 2016 och visar att det återstår en hel del för regeringen att göra när det gäller att förklara behovet av sina åtgärder samt vidta konkreta åtgärder som behövs för att förbättra regelverken. Det får anses vara ett betydande problem om den absoluta majoriteten företag inte har ett större förtroende för det arbete som ska förbättra just deras förutsättningar och frågan måste därför resas om det idag vidtas rätt typ av åtgärder.

Näringslivets Regelnämnd, NNR

Näringslivets Regelnämnd, NNR, bildades år 1982 och är en oberoende, politiskt obunden ideell förening helt finansierad av sina medlemmar. Bland medlemmarna finns 18 svenska näringslivsorganisationer och branschförbund som tillsammans representerar drygt 300 000 företag. Det betyder att NNR talar för alla aktiva företag i Sverige som har en anställd eller fler, i alla branscher och av alla storlekar. NNRs uppgift är att förespråka och verka för effektivare och mindre kostsamma regler samt en minskning av företagens uppgiftslämnande i Sverige och EU. NNR samordnar näringslivets granskning av konsekvensanalyser av förslag till nya eller ändrade regler samt koordinerar näringslivets regel- förbättringsarbete på nationell- och EU-nivå. Detta fokuserade verksamhetsområde gör att NNR är unikt bland näringslivsorganisationer i Europa. Mer information om NNR finns på www.nnr.se.