

Rapport till Näringslivets Regelnämnd, NNR om regelförenklingar december 2015

SKOP gör regelbundna undersökningar bland företag med minst en anställd (företags-SKOP). Mellan den 3 och 9 december 2015 intervjuades 600 företagare/företagsledare på uppdrag av bland andra Näringslivets Regelnämnd, NNR.

Resultaten redovisas i denna rapport. Ansvarig för undersökningen åt Näringslivets Regelnämnd, NNR är Örjan Hultåker och Sofia Hammarström.

Innehållsförteckning

Sammanfattning	3
Metodbeskrivning	4
Förändrade regler under senaste året	5
Största hindren för tillväxt i företagen	7
Utvärdering av reglers påverkan på företag	11
Tabeller	13

Sammanfattande analys

Det är betydligt fler företagare/företagsledare (29 procent) som upplever att det har blivit krångligare än som anser att det blivit enklare (3 procent) att följa de statliga reglerna jämfört med för ett år sedan.

Den stora förändringen sedan 2014 års undersökning är att det blivit mycket fler företagare/företagsledare som anser att det blivit krångligare att följa de statliga reglerna.

Den andel som anser att det har blivit litet eller mycket krångligare har i år nästan fördubblats från 15 till 29 procentenheter. De som anser att det blivit mycket krångligare har fördubblats från tre till sex procentenheter.

Skatte- och momsreglerna upplevs vara det allvarligaste regelhindret för att företagen skall kunna växa. Vart tredje företag (34 procent) anser att skatte- och momsreglerna är det största hindret. En majoritet (55 procent) anser att de reglerna är det största, näst största eller tredje största hindret.

Arbetsrätten kommer på andra plats bland tillväxthindren, 36 procent anser att arbetsrätten är det största, näst största eller tredje största hindret, 19 procent svarar att den är det största hindret.

Tre av tio företag (30 procent) anser att speciella branschregler är det regelområde som utgör det största, näst största eller tredje största hindret för tillväxt, 8 procent svarar att branschreglerna är det största hindret.

Sedan år 2014 har arbetsrätten och de speciella branschreglerna bytt plats i företagets rangordning av tillväxthinder. Arbetsrätten har i år gått från tredje till andra plats.

Bara ungefär en av sex företagare/företagsledare (14 procent) tror att regeringen och andra myndigheter gör systematiska utvärderingar av hur nya regelverk har påverkat företagen.

Tre av fyra (74 procent) tror att det helt saknas systematiska utvärderingar, att de är helt otillräckliga eller ganska dåliga.

Metodbeskrivning företags-SKOP, december 2015

Population

Svenska privata företag i alla näringsgrenar med minst en anställd person.

Urval

Ett icke-proportionellt stratifierat urval gjordes ur SCB:s företagsregister. Urvalet stratifierades i sex strata, 1-4, 5-9, 10-19, 20-49, 50-99 samt 100 eller fler anställda. Urvalet bestod av företag inom samtliga näringsgrenar utom offentlig förvaltning, försvar, obligatorisk socialförsäkring eller näringsgren okänd. Det begränsades till företag med juridisk form 21-49 eller 92-93. I varje företag intervjuades företagsledaren.

Datainsamlingsmetod

Undersökningen genomfördes per telefon. Alla intervjuer gjordes från SKOP:s intervjucentral i Stockholm.

Datainsamlingsperiod

Telefonintervjuerna gjordes mellan den 3 och 9 december 2015.

Svarsfrekvens och bortfall

Det av SKOP använda urvalsförfarandet innebär att ett namngivet företag och en bestämd befattningshavare har valts.

Av de valda företagen svarade 605 personer. Det ger en svarsprocent om 77,9 procent. Bortfallet uppgick till 22,1 procent och består av företagare/företagsledare som inte ville medverka i undersökningen.

Viktning

Resultaten är representativa för svenska privata företag med minst en anställd. I resultatredovisningen har urvalets olika strata givits den vikt som motsvarar deras andel av alla svenska privata företag.

Förändrade regler under senaste året

SKOP frågade, ”Upplever du att det har blivit enklare eller krångligare för dig och ditt företag att följa statliga regler jämfört med för ett år sedan?”

3 procent enklare – 29 procent krångligare

Det är betydligt fler företagare/företagsledare (29 procent) som upplever att det har blivit krångligare än som anser att det blivit enklare (3 procent) att följa de statliga reglerna jämfört med för ett år sedan; Tabell 1.

SKOP har ställt samma fråga flera gånger sedan år 2009. En jämförelse med SKOP:s tidigare undersökningar visar att det under de senaste åren har skett en minskning av den andel företagare/företagsledare som anser att det har blivit enklare att följa de statliga reglerna.

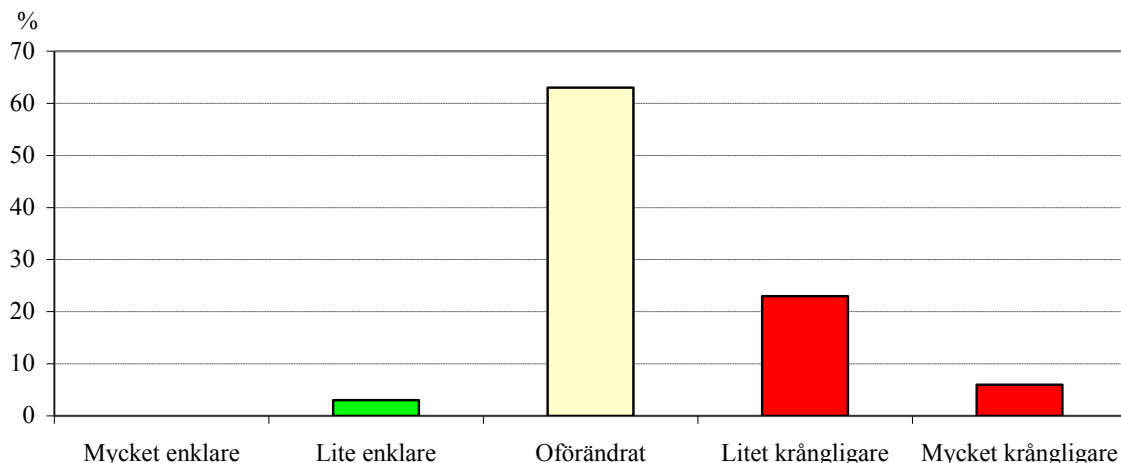
Den andel som anser att det blivit enklare har successivt minskat från 21 procent i november 2011 via 11 procent i december 2012 och 5 procent 2014 till 3 procent nu.

Den stora förändringen sedan 2014 års undersökning är att det blivit mycket fler företagare/företagsledare som anser att det blivit krångligare att följa de statliga reglerna.

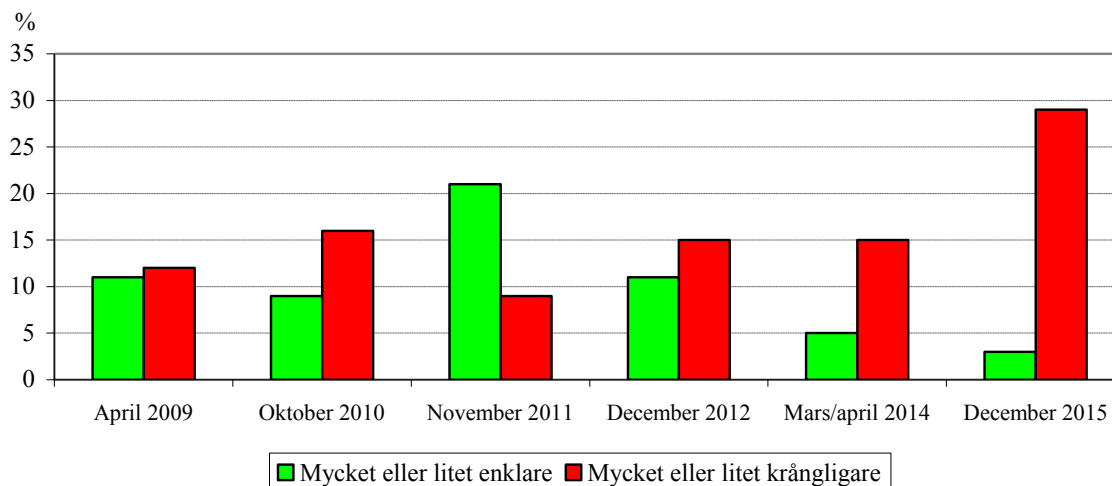
Den andel som anser att det har blivit litet eller mycket krångligare har i år nästan fördubblats från 15 till 29 procentenheter. De som anser att det blivit mycket krångligare har fördubblats från tre till sex procentenheter.

Upplever du att det har blivit enklare eller krångligare för dig och ditt företag att följa statliga regler jämfört med för ett år sedan?

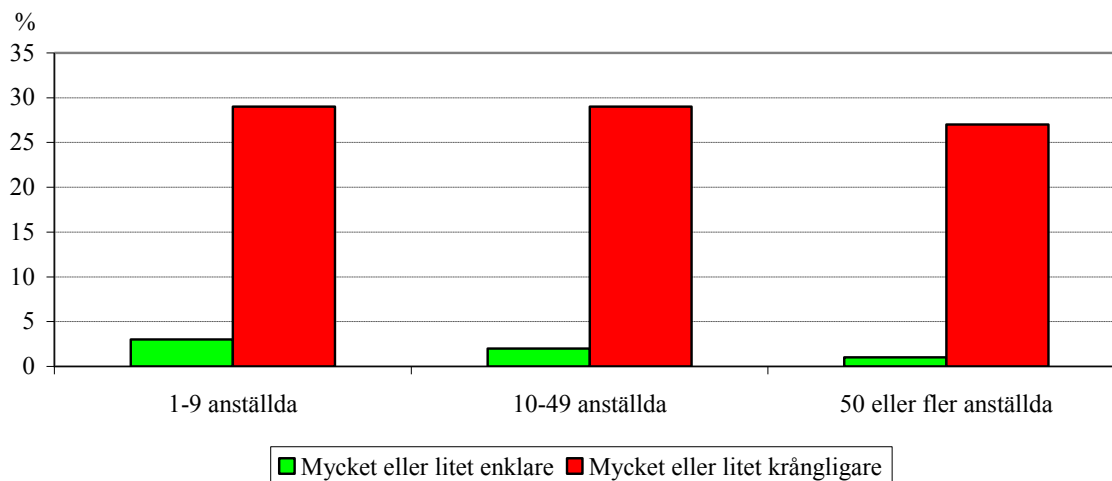
År 2015



Upplever du att det har blivit enklare eller krångligare för dig och ditt företag att följa statliga regler jämfört med för ett år sedan?



Upplever du att det har blivit enklare eller krångligare för dig och ditt företag att följa statliga regler jämfört med för ett år sedan?
År 2015



Det är ungefär samma andel bland de större och de mindre företagen som anser att det har blivit krångligare.

Största hindren för tillväxt i företagen

Intervjuarna läste upp sju slags regelområden och frågade,

- Vilket regelområde utgör, enligt din uppfattning, det största hindret för att ditt företag skall kunna växa?
- Vilket regelområde utgör det näst största hindret för att ditt företag skall kunna växa?
- Vilket regelområde utgör det tredje största hindret för att ditt företag skall kunna växa?

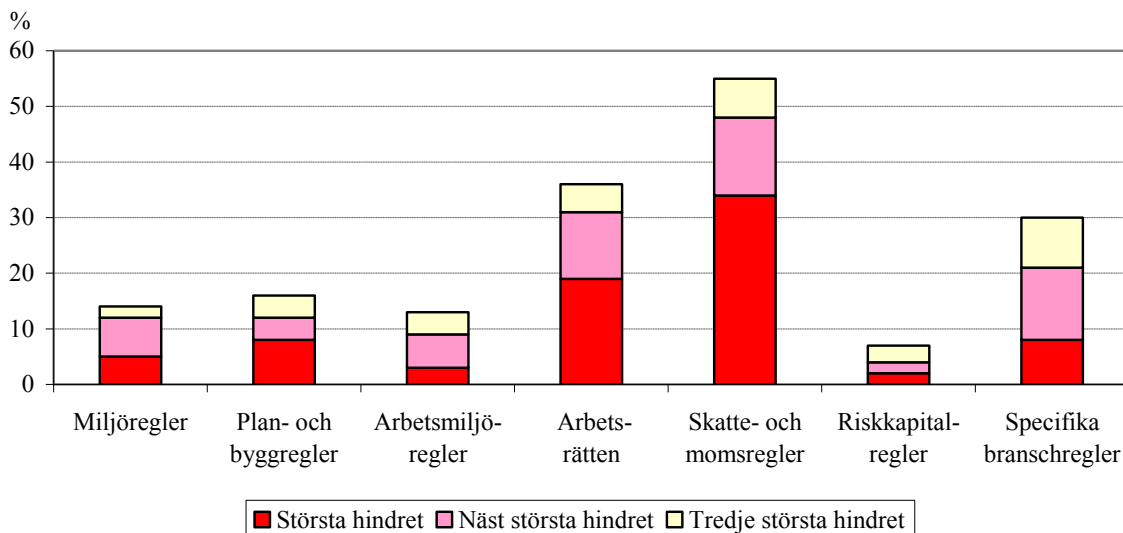
På första plats: Skatte- och momsreglerna

Skatte- och momsreglerna upplevs vara det allvarligaste regelhindret för att företagen skall kunna växa. Vart tredje företag (34 procent) anser att skatte- och momsreglerna är det största hindret. En majoritet (55 procent) anser att de reglerna är det största, näst största eller tredje största hindret; Tabell 3 och 8.

Största hindren för att de intervjuade företagen skall kunna växa

3 hinder fick anges

År 2015



På andra plats: Arbetsrätten

Arbetsrätten kommer på andra plats bland tillväxthindren, 36 procent anser att arbetsrätten är det största, näst största eller tredje största hindret, 19 procent svarar att den är det största hindret, Tabell 3 och 7.

På tredje plats: Specifika branschregler

Tre av tio företag (30 procent) anser att speciella branschregler är det regelområde som utgör det största, näst största eller tredje största hindret för tillväxt, 8 procent svarar att branschreglerna är det största hindret; Tabell 3 och 10.

Sedan år 2014 har arbetsrätten och de speciella branschreglerna bytt plats i företagets rangordning av tillväxthinder. Arbetsrätten har i år gått från tredje till andra plats.

Plan- och byggregler

Ett av sex företag (16 procent) anser att plan- och byggregler är bland de tre regelområden som medför störst hinder för tillväxt, 8 procent anser att de är det största hindret; Tabell 3 och 5.

Miljöregler

Det är 14 procent som anser att miljöregler är ett regelområde som utgör ett av de tre största tillväxthindren, 5 procent svarar att miljöreglerna är det största hindret; Tabell 3 och 4.

Arbetsmiljöreglerna

Samma andel (14 procent) anser att arbetsmiljöregler är ett av de tre största tillväxthindren, 3 procent svarar att arbetsmiljöreglerna är det största hindret; Tabell 3 och 6.

Risikkapitalregler

Det är bara 7 procent som svarar att risikkapitalreglerna är bland de tre största hindren, 2 procent anser att risikkapitalreglerna är det största hindret; Tabell 3 och 9.

Skatte- och momsreglerna stadigst hinder no 1

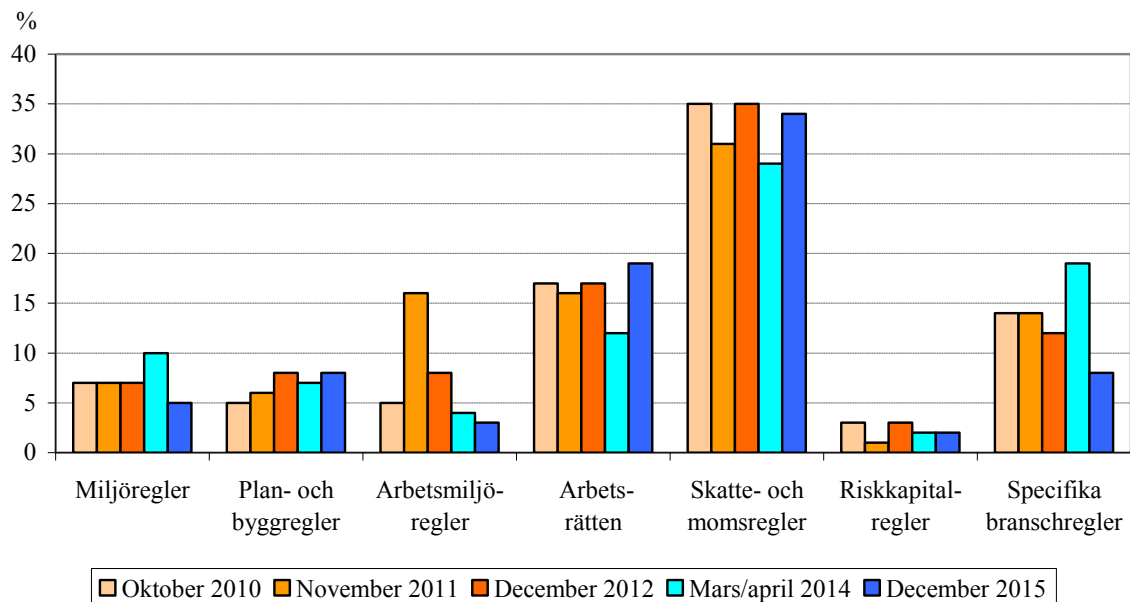
Skatte- och momsreglerna har alla år setts som det värsta tillväxthindret. De ligger stadigst på första plats och har det senaste året ökat jämfört med andra hinder sedan år 2014.

Specifika branschregler har fått ökad prioritet

År 2014 fick de speciella branschreglerna ökad betydelse som tillväxthinder, men de har nu fallit tillbaka till den lägsta nivån sedan år 2010. I stället är det arbetsrätten som återtagit plats två bland tillväxthinder.

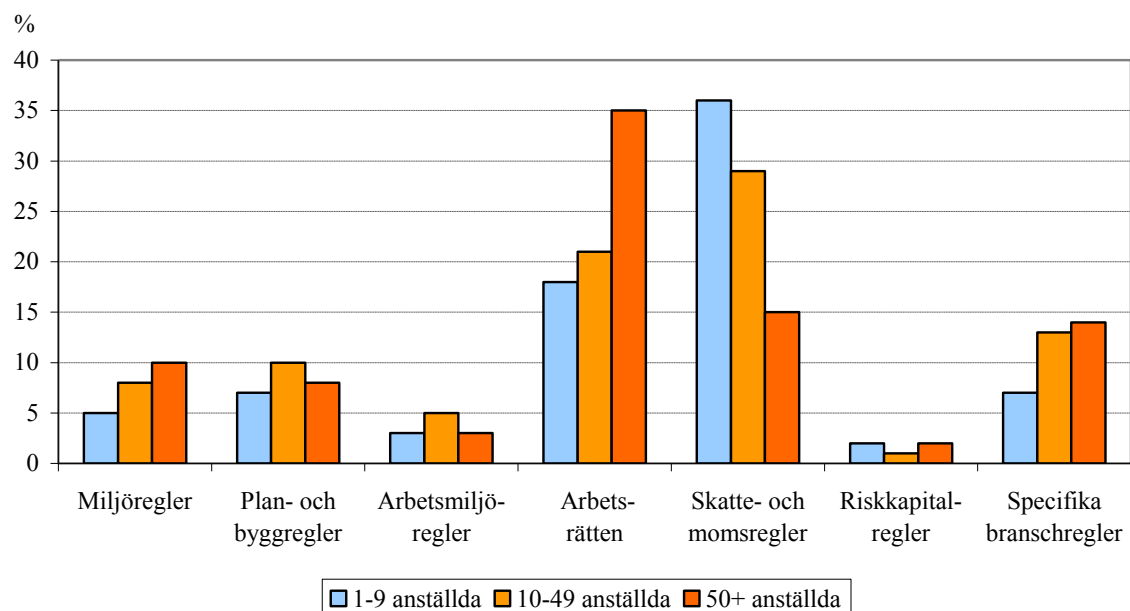
Arbetsmiljöreglerna har sedan år 2011 successivt fått minskad betydelse som tillväxthinder, en trend som fortsatt även i år.

Största hindret för att de intervjuade företagen skall kunna växa



Största hindret för att de intervjuade företagen skall kunna växa

År 2015



Det är i år färre företagare/företagsledare som nämner miljöregler bland de största tillväxthindren, vilket sammanfaller med den stora uppmärksamhet som miljö-

frågor fått p.g.a. det globala klimatmöte som ägt rum i Paris samtidigt som undersökningen genomförts. Detta har säkert gjort det mer legitimt än tidigare med miljöregler.

Skillnader mellan stora och små företag

Bland de minsta företagen med 1-9 anställda är det liksom tidigare år skatte- och momsreglerna som upplevs som mest besvärliga, 36 procent av de minsta företagen anser att de reglerna är det största tillväxthindret. Skatte- och momsreglerna får lägre prioritet av de företag som har tio eller fler anställda, i synnerhet bland företag med 50 eller fler anställda.

För företag med minst 50 anställda är det arbetsrätten som upplevs som det största tillväxthindret. Specifika branschregler har mindre betydelse för de minsta företagen är för företag med 10 eller fler anställda.

Utvärdering av reglers påverkan på företag

SKOP frågade, ”I vilken utsträckning tror du att regeringen och andra myndigheter systematiskt utvärderar hur företagens verksamhet har påverkats av nya regelverk?”

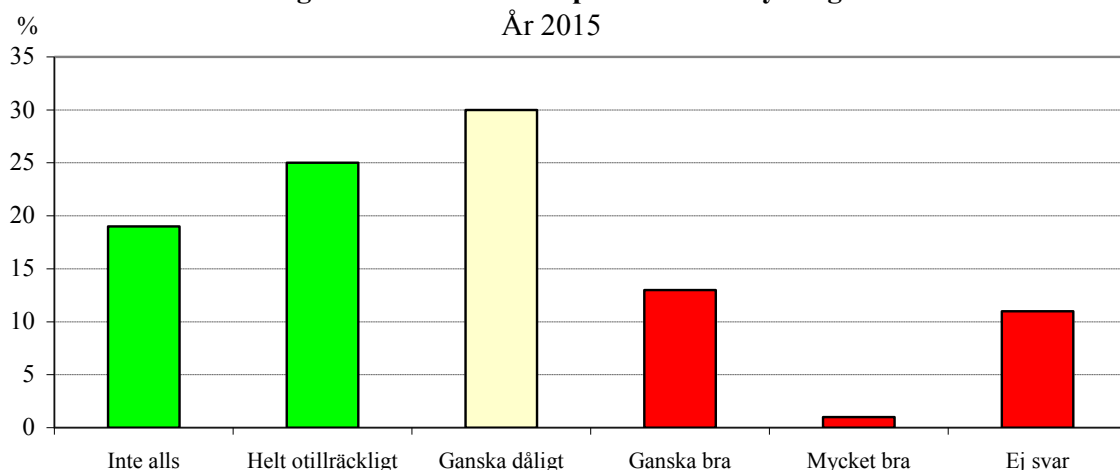
14 procent: mycket eller ganska bra

Bara ungefär en av sex företagare/företagsledare (14 procent) tror att regeringen och andra myndigheter gör systematiska utvärderingar av hur nya regelverk har påverkat företagen; Tabell 11.

Tre av fyra (74 procent) tror att det helt saknas systematiska utvärderingar, att de är helt otillräckliga eller ganska dåliga.

Två av fem (44 procent) tror att utvärderingarna saknas helt eller är helt otillräckliga. En av fem (19 procent) befärrar att de helt saknas. Det är 11 procent som inte har någon uppfattning i frågan.

I vilken utsträckning tror du att regeringen och andra myndigheter systematiskt utvärderar hur företagens verksamhet har påverkats av nya regelverk?

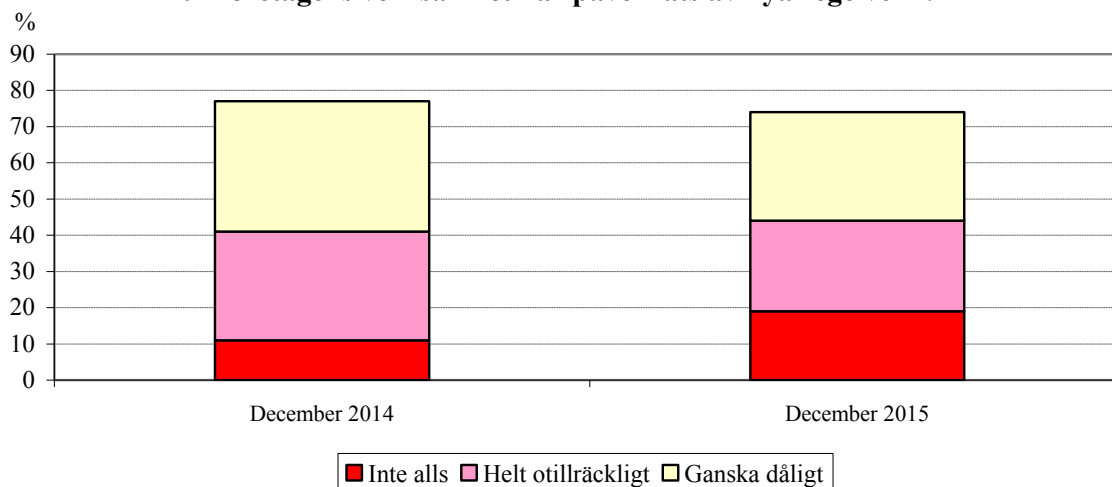


Jämfört med förra året är det i år fler företagare/företagsledare som anser att det inte alls görs några systematiska utvärderingar av hur företagen påverkas av nya regelverk, upp från 11 till 19 procent.

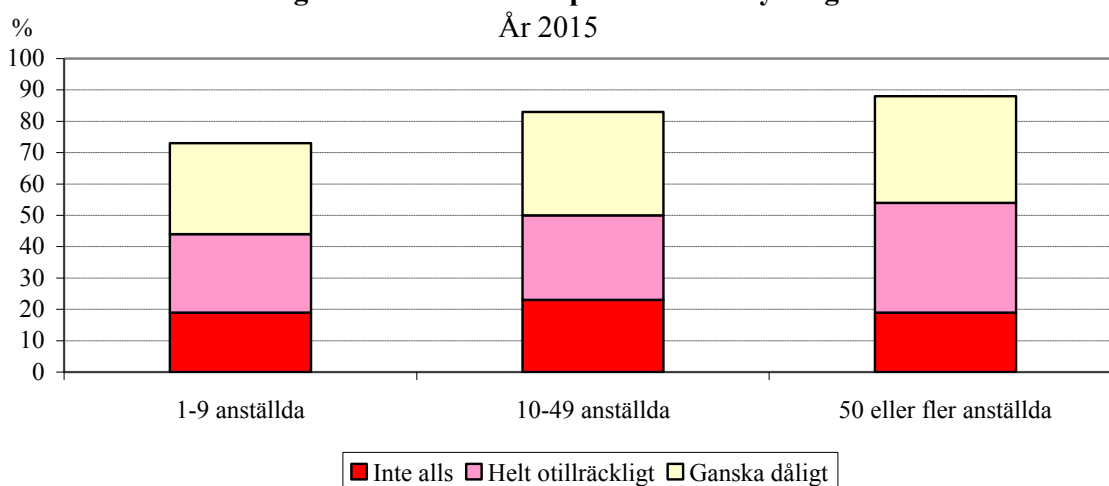
Det är ungefär oförändrad andel som anser att de inte alls görs, att de är helt otillräckliga eller ganska dåliga.

De större företagen är något mer kritiska till utvärderingarna än de mindre företagen, men oberoende av storlek är kritiken massiv.

I vilken utsträckning tror du att regeringen och andra myndigheter systematiskt utvärderar hur företagens verksamhet har påverkats av nya regelverk?



I vilken utsträckning tror du att regeringen och andra myndigheter systematiskt utvärderar hur företagens verksamhet har påverkats av nya regelverk?



Tabell 1: Upplever du att det har blivit enklare eller krångligare för dig och ditt företag att följa statliga regler jämfört med för ett år sedan?
Procent

	December 2015	Mars/april 2014
Mycket enklare	0	A
Litet enklare	3	5
Oförändrat	63	79
Litet krångligare	23	12
Mycket krångligare	6	3
Ej svar	5	1
Antal svar	605	608

Grupptabell, december 2015	Andel som svarar						Antal svar
	Mycket enklare	Litet enklare	Oförändrat	Litet krångligare	Mycket krångligare	Ej svar	
Antal anställda							
1-9 personer	0	3	63	23	6	5	254
10-49 personer	0	2	65	23	6	3	201
50 eller fler personer	0	1	71	26	1	1	150
Ägande							
Äger företaget helt eller delvis	0	3	61	25	6	5	347
Äger inte företaget	0	4	77	16	3	1	255
Inriktning							
Tillverkningsföretag	0	6	53	23	12	7	86
Lika mycket av båda	0	0	52	37	6	5	70
Tjänsteföretag	0	3	66	22	5	4	446
Bransch							
BCDEF - Tillverkning, byggverksamhet m.m.	0	4	54	31	6	4	162
därav: CDE Tillverkning	0	0	73	12	11	4	70
därav F Byggverksamhet	0	6	48	38	4	5	92
GHI - Handel, transport, hotell, restaurang	0	0	64	20	7	9	202
JKLMNOPQRS - Övriga tjänster	0	4	67	21	5	3	223
Försäljning på export							
Ungefär hälften eller mer	0	1	54	29	7	9	54
En fjärdedel eller tiondel	0	0	68	23	5	4	80
Mindre än en tiondel/Inget alls	0	3	63	23	6	4	464
Försäljning inom tio mil							
Tre fjärdedelar eller mer	0	4	62	25	6	3	333
Ungefär hälften eller en fjärdedel	0	2	54	28	5	10	130
Mindre än en fjärdedel/Inget alls	0	A	74	17	5	3	119
Verksamhetsort							
Storstadsområden	0	3	70	20	4	4	257
Icke storstad	0	3	58	26	7	5	348

A: Någon person, men färre än 1 procent. **Fet stil:** Signifikant skillnad inom gruppen (med 95% sannolikhet).

Tabell 2: Vilket regelområde utgör, enligt din uppfattning, det största hindret för att ditt företag skall kunna växa?
Procent

	December 2015	Mars/april 2014
Miljöregler	5	10
Plan- och byggregler	8	7
Arbetsmiljöregler	3	4
Arbetsrätten	19	12
Skatte- och momsregler	34	29
Riskkapitalregler	2	2
Specifika branschregler	8	19
Ej svar	21	16
Antal svar	605	608

Grupptabell, december 2015	Andel som svarar								Antal svar
	Miljöregler	Plan- och byggregler	Arbetsmiljöregler	Arbetsrätten	Skatte- och momsregler	Riskkapitalregler	Specifika branschregler	Ej svar	
Antal anställda									
1-9 personer	5	7	3	18	36	2	7	22	254
10-49 personer	8	10	5	21	29	1	13	13	201
50 eller fler personer	10	8	3	35	15	2	14	12	150
Ägande									
Äger företaget helt eller delvis	5	7	3	18	35	2	8	21	347
Äger inte företaget	5	9	2	22	32	1	10	19	255
Inriktning									
Tillverkningsföretag	5	12	16	20	16	6	2	24	86
Lika mycket av båda	13	17	8	9	39	1	1	12	70
Tjänsteföretag	4	6	1	20	36	1	10	21	446
Bransch									
BCDEF - Tillverkning, byggverksamhet	9	16	8	15	24	3	5	21	162
därav: CDE Tillverkning	9	5	11	13	16	11	1	33	70
därav F Byggverksamhet	8	19	7	15	27	0	7	16	92
GHI - Handel, transport, hotell, restaurang	6	5	3	13	46	1	5	21	202
JKLMNOPQRS - Övriga tjänster	3	6	A	24	33	2	10	21	223
Försäljning på export									
Ungefär hälften eller mer	A	0	2	13	36	7	2	40	54
En fjärdedel eller tiondel	9	1	9	19	28	5	3	26	80
Mindre än en tiondel/Inget alls	5	9	2	20	35	1	9	18	464
Försäljning inom tio mil									
Tre fjärdedelar eller mer	7	6	3	22	35	A	9	17	333
Ungefär hälften eller en fjärdedel	3	12	3	25	30	5	7	15	130
Mindre än en fjärdedel/Inget alls	3	8	3	8	40	3	4	30	119
Verksamhetsort									
Storstadsområden	3	6	4	18	39	A	8	22	257
Icke storstad	7	9	3	19	31	3	8	20	348

A: Någon person, men färre än 1 procent. **Fet stil:** Signifikant skillnad inom gruppen (med 95% sannolikhet).

Tabell 3:
Procent

December 2015,
Vilket regelområde utgör, enligt din uppfattning, det största, det näst största och det tredje största hindret för att ditt företag skall kunna växa?

December 2015	Andel som svarar				Antal svar
	Största hindret	Näst största hindret	Tredje största hindret	Ingen-dera	
Miljöregler	5	7	2	86	605
Plan- och byggregler	8	4	4	84	605
Arbetsmiljöregler	3	6	4	86	605
Arbetsrätten	19	12	5	65	605
Skatte- och momsregler	34	14	7	45	605
Riskkapitalregler	2	2	3	93	605
Specifika branschregler	8	13	9	70	605

Tabell 4: Vilket regelområde utgör, enligt din uppfattning, det största, det näst största och det tredje största hindret för att ditt företag skall kunna växa?
- Miljöregler

	December 2015	Mars/april 2014
Största hindret	5	10
Näst största hindret	7	5
Tredje största hindret	2	7
Ingendera	86	78
Antal svar	605	608

Gruptabell, december 2015	Andel som svarar				Antal svar
	Största hindret	Näst största hindret	Tredje största hindret	Ingen- dera	
Antal anställda					
1-9 personer	5	5	2	88	254
10-49 personer	8	14	8	70	201
50 eller fler personer	10	14	3	72	150
Ägande					
Äger företaget helt eller delvis	5	6	2	87	347
Äger inte företaget	5	10	2	83	255
Inriktning					
Tillverkningsföretag	5	11	3	81	86
Lika mycket av båda	13	13	2	72	70
Tjänsteföretag	4	5	2	88	446
Bransch					
BCDEF - Tillverkning, byggverksamhet m.m.	9	11	3	78	162
därav: CDE Tillverkning	9	15	3	72	70
därav F Byggverksamhet	8	9	3	80	92
GHI - Handel, transport, hotell, restaurang	6	10	4	80	202
JKLMNOPQRS - Övriga tjänster	3	3	1	93	223
Försäljning på export					
Ungefär hälften eller mer	A	3	1	95	54
En fjärdedel eller tiondel	9	7	1	83	80
Mindre än en tiondel/Inget alls	5	7	3	86	464
Försäljning inom tio mil					
Tre fjärdedelar eller mer	7	7	3	83	333
Ungefär hälften eller en fjärdedel	3	2	2	93	130
Mindre än en fjärdedel/Inget alls	3	12	A	84	119
Verksamhetsort					
Storstadsområden	3	5	3	89	257
Icke storstad	7	8	2	84	348

A: Någon person, men färre än 1 procent. **Fet stil:** Signifikant skillnad inom gruppen (med 95% sannolikhet).

Tabell 5: Vilket regelområde utgör, enligt din uppfattning, det största, det näst största och det tredje största hindret för att ditt företag skall kunna växa?
- Plan- och byggregler

	December 2015	Mars/april 2014
Största hindret	8	7
Näst största hindret	4	8
Tredje största hindret	4	5
Ingendera	84	80
Antal svar	605	608

Gruptabell, december 2015	Andel som svarar				Antal svar
	Största hindret	Näst största hindret	Tredje största hindret	Ingendera	
Antal anställda					
1-9 personer	7	4	4	84	254
10-49 personer	10	4	4	82	201
50 eller fler personer	8	3	2	87	150
Ägande					
Äger företaget helt eller delvis	7	4	5	84	347
Äger inte företaget	9	5	1	84	255
Inriktning					
Tillverkningsföretag	12	1	7	80	86
Lika mycket av båda	17	17	2	64	70
Tjänsteföretag	6	3	4	86	446
Bransch					
BCDEF - Tillverkning, byggverksamhet m.m.	16	7	3	74	162
därav: CDE Tillverkning	5	0	A	95	70
därav F Byggverksamhet	19	9	5	68	92
GHI - Handel, transport, hotell, restaurang	5	3	5	86	202
JKLMNOPQRS - Övriga tjänster	6	3	4	87	223
Försäljning på export					
Ungefär hälften eller mer	0	0	15	85	54
En fjärdedel eller tiondel	1	A	0	99	80
Mindre än en tiondel/Inget alls	9	5	4	81	464
Försäljning inom tio mil					
Tre fjärdedelar eller mer	6	6	6	82	333
Ungefär hälften eller en fjärdedel	12	3	0	86	130
Mindre än en fjärdedel/Inget alls	8	1	6	85	119
Verksamhetsort					
Storstadsområden	6	3	4	87	257
Icke storstad	9	5	5	82	348

A: Någon person, men färre än 1 procent. **Fet stil:** Signifikant skillnad inom gruppen (med 95% sannolikhet).

Tabell 6: Vilket regelområde utgör, enligt din uppfattning, det största, det näst största och det tredje största hindret för att ditt företag skall kunna växa?
- Arbetsmiljöregler
Procent

	December 2015	Mars/april 2014
Största hindret	3	4
Näst största hindret	6	8
Tredje största hindret	4	6
Ingendera	86	82
Antal svar	605	608

Grupptabell, december 2015	Andel som svarar				Antal svar
	Största hindret	Näst största hindret	Tredje största hindret	Ingen- dera	
Antal anställda					
1-9 personer	3	6	4	87	254
10-49 personer	5	8	6	81	201
50 eller fler personer	3	8	2	86	150
Ägande					
Äger företaget helt eller delvis	3	5	5	87	347
Äger inte företaget	2	10	2	86	255
Inriktning					
Tillverkningsföretag	16	11	6	67	86
Lika mycket av båda	8	3	6	84	70
Tjänsteföretag	1	6	4	89	446
Bransch					
BCDEF - Tillverkning, byggverksamhet m.m.	8	11	4	78	162
därav: CDE Tillverkning	11	7	3	79	70
därav F Byggverksamhet	7	12	4	77	92
GHI - Handel, transport, hotell, restaurang	3	6	3	88	202
JKLMNOPQRS - Övriga tjänster	A	5	5	90	223
Försäljning på export					
Ungefär hälften eller mer	2	2	0	97	54
En fjärdedel eller tiondel	9	2	10	78	80
Mindre än en tiondel/Inget alls	2	7	4	87	464
Försäljning inom tio mil					
Tre fjärdedelar eller mer	3	7	4	86	333
Ungefär hälften eller en fjärdedel	3	4	4	88	130
Mindre än en fjärdedel/Inget alls	3	6	5	85	119
Verksamhetsort					
Storstadsområden	4	7	5	84	257
Icke storstad	3	6	4	88	348

A: Någon person, men färre än 1 procent. **Fet stil:** Signifikant skillnad inom gruppen (med 95% sannolikhet).

Tabell 7: Vilket regelområde utgör, enligt din uppfattning, det största, det näst största och det tredje största hindret för att ditt företag skall kunna växa?
- Arbetsrätten

	December 2015	Mars/april 2014
Största hindret	19	12
Näst största hindret	12	10
Tredje största hindret	5	8
Ingendera	65	69
Antal svar	605	608

Grupptabell, december 2015	Andel som svarar				Antal svar
	Största hindret	Näst största hindret	Tredje största hindret	Ingendera	
Antal anställda					
1-9 personer	18	11	5	66	254
10-49 personer	21	18	6	54	201
50 eller fler personer	35	16	1	48	150
Ägande					
Äger företaget helt eller delvis	18	12	5	66	347
Äger inte företaget	22	14	5	59	255
Inriktning					
Tillverkningsföretag	20	11	7	62	86
Lika mycket av båda	9	7	6	78	70
Tjänsteföretag	20	13	4	63	446
Bransch					
BCDEF - Tillverkning, byggverksamhet m.m.	15	8	7	71	162
därav: CDE Tillverkning	13	7	1	79	70
därav F Byggverksamhet	15	8	9	68	92
GHI - Handel, transport, hotell, restaurang	13	13	4	70	202
JKLMNOPQRS - Övriga tjänster	24	13	4	59	223
Försäljning på export					
Ungefär hälften eller mer	13	11	1	75	54
En fjärdedel eller tiondel	19	7	6	68	80
Mindre än en tiondel/Inget alls	20	13	5	63	464
Försäljning inom tio mil					
Tre fjärdedelar eller mer	22	12	4	63	333
Ungefär hälften eller en fjärdedel	25	16	9	50	130
Mindre än en fjärdedel/Inget alls	8	10	4	78	119
Verksamhetsort					
Storstadsområden	18	9	5	68	257
Icke storstad	19	14	5	62	348

Fet stil: Signifikant skillnad inom gruppen (med 95% sannolikhet).

Tabell 8: Vilket regelområde utgör, enligt din uppfattning, det största, det näst största och det tredje största hindret för att ditt företag skall kunna växa?
- Skatte- och momsregler

	December 2015	Mars/april 2014
Största hindret	34	29
Näst största hindret	14	20
Tredje största hindret	7	6
Ingendera	45	45
Antal svar	605	608

Gruptabell, december 2015	Andel som svarar				Antal svar
	Största hindret	Näst största hindret	Tredje största hindret	Ingendera	
Antal anställda					
1-9 personer	36	14	7	44	254
10-49 personer	29	17	9	45	201
50 eller fler personer	15	13	4	67	150
Ägande					
Äger företaget helt eller delvis	35	15	6	44	347
Äger inte företaget	32	8	15	45	255
Inriktning					
Tillverkningsföretag	16	18	1	65	86
Lika mycket av båda	39	14	13	34	70
Tjänsteföretag	36	13	7	43	446
Bransch					
BCDEF - Tillverkning, byggverksamhet m.m.	24	15	5	56	162
därav: CDE Tillverkning	16	7	A	77	70
därav F Byggverksamhet	27	18	6	49	92
GHI - Handel, transport, hotell, restaurang	46	9	7	38	202
JKLMNOPQRS - Övriga tjänster	33	17	8	42	223
Försäljning på export					
Ungefär hälften eller mer	36	8	2	54	54
En fjärdedel eller tiondel	28	16	2	55	80
Mindre än en tiondel/Inget alls	35	14	8	42	464
Försäljning inom tio mil					
Tre fjärdedelar eller mer	35	13	9	42	333
Ungefär hälften eller en fjärdedel	30	29	4	36	130
Mindre än en fjärdedel/Inget alls	40	2	4	54	119
Verksamhetsort					
Storstadsområden	39	14	6	41	257
Icke storstad	31	14	7	47	348

A: Någon person, men färre än 1 procent. **Fet stil:** Signifikant skillnad inom gruppen (med 95% sannolikhet).

Tabell 9: Vilket regelområde utgör, enligt din uppfattning, det största, det näst största och det tredje största hindret för att ditt företag skall kunna växa?
- Riskkapitalregler

	December 2015	Mars/april 2014
Största hindret	2	2
Näst största hindret	2	3
Tredje största hindret	3	2
Ingendera	93	94
Antal svar	605	608

Gruptabell, december 2015	Andel som svarar				Antal svar
	Största hindret	Näst största hindret	Tredje största hindret	Ingen- dera	
Antal anställda					
1-9 personer	2	2	3	93	254
10-49 personer	1	A	3	96	201
50 eller fler personer	2	1	1	95	150
Ägande					
Äger företaget helt eller delvis	2	1	4	93	347
Äger inte företaget	1	3	A	96	255
Inriktning					
Tillverkningsföretag	6	0	6	89	86
Lika mycket av båda	1	A	2	96	70
Tjänsteföretag	1	2	3	93	446
Bransch					
BCDEF - Tillverkning, byggverksamhet m.m.	3	A	3	94	162
därav: CDE Tillverkning	11	0	1	88	70
därav F Byggverksamhet	0	A	3	97	92
GHI - Handel, transport, hotell, restaurang	1	2	2	95	202
JKLMNOPQRS - Övriga tjänster	2	2	4	92	223
Försäljning på export					
Ungefär hälften eller mer	7	7	7	79	54
En fjärdedel eller tiondel	5	0	0	95	80
Mindre än en tiondel/Inget alls	1	1	4	94	464
Försäljning inom tio mil					
Tre fjärdedelar eller mer	A	3	1	95	333
Ungefär hälften eller en fjärdedel	5	0	5	89	130
Mindre än en fjärdedel/Inget alls	3	1	8	89	119
Verksamhetsort					
Storstadsområden	A	2	4	94	257
Icke storstad	3	1	3	93	348

A: Någon person, men färre än 1 procent. **Fet stil:** Signifikant skillnad inom gruppen (med 95% sannolikhet).

Tabell 10: Vilket regelområde utgör, enligt din uppfattning, det största, det näst största och det tredje största hindret för att ditt företag skall kunna växa?
- Specifika branschregler

	December 2015	Mars/april 2014
Största hindret	8	19
Näst största hindret	13	10
Tredje största hindret	9	8
Ingendera	70	63
Antal svar	605	608

Grupptabell, december 2015	Andel som svarar				Antal svar
	Största hindret	Näst största hindret	Tredje största hindret	Ingen- dera	
Antal anställda					
1-9 personer	7	14	9	69	254
10-49 personer	13	8	5	74	201
50 eller fler personer	14	11	11	64	150
Ägande					
Äger företaget helt eller delvis	8	15	10	68	347
Äger inte företaget	10	5	6	80	255
Inriktning					
Tillverkningsföretag	2	9	12	77	86
Lika mycket av båda	1	10	16	73	70
Tjänsteföretag	10	14	8	69	446
Bransch					
BCDEF - Tillverkning, byggverksamhet m.m.	5	7	10	77	162
därav: CDE Tillverkning	1	3	5	91	70
därav F Byggverksamhet	7	9	12	73	92
GHI - Handel, transport, hotell, restaurang	5	13	12	71	202
JKLMNOPQRS - Övriga tjänster	10	15	8	67	223
Försäljning på export					
Ungefär hälften eller mer	2	16	9	72	54
En fjärdedel eller tiondel	3	15	6	76	80
Mindre än en tiondel/Inget alls	9	13	9	69	464
Försäljning inom tio mil					
Tre fjärdedelar eller mer	9	12	7	72	333
Ungefär hälften eller en fjärdedel	7	13	18	62	130
Mindre än en fjärdedel/Inget alls	4	19	6	71	119
Verksamhetsort					
Storstadsområden	8	12	8	71	257
Icke storstad	8	14	10	69	348

Fet stil: Signifikant skillnad inom gruppen (med 95% sannolikhet).

Tabell 11: I vilken utsträckning tror du att regeringen och andra myndigheter systematiskt utvärderar hur företagens verksamhet har påverkats av nya regelverk?
Procent

	December 2015	December 2014					
Inte alls	19	11					
Helt otillräckligt	25	30					
Ganska dåligt	30	36					
Ganska bra	13	8					
Mycket bra	1	A					
Ej svar	11	16					
Antal svar	605	603					
Gruppställ, december 2015	Andel som svarar						Antal svar
	Inte alls	Helt otillräckligt	Ganska dåligt	Ganska bra	Mycket bra	Ej svar	
Antal anställda							
1-9 personer	19	25	29	14	1	12	254
10-49 personer	23	27	33	10	A	6	201
50 eller fler personer	19	35	34	4	0	9	150
Ägande							
Äger företaget helt eller delvis	20	25	29	13	1	12	347
Äger inte företaget	12	29	32	15	3	8	255
Inriktning							
Tillverkningsföretag	12	26	35	12	5	11	86
Lika mycket av båda	19	19	34	17	0	11	70
Tjänsteföretag	20	26	28	13	1	11	446
Bransch							
BCDEF - Tillverkning, byggverksamhet m.m.	14	26	20	18	0	22	162
därav: CDE Tillverkning	12	18	31	14	0	26	70
därav F Byggverksamhet	14	29	17	19	0	20	92
GHI - Handel, transport, hotell, restaurang	23	23	29	8	A	17	202
JKLMNOPQRS - Övriga tjänster	19	27	33	15	2	5	223
Försäljning på export							
Ungefär hälften eller mer	16	19	25	32	0	8	54
En fjärdedel eller tiondel	9	19	46	21	0	5	80
Mindre än en tiondel/Inget alls	21	27	28	11	1	12	464
Försäljning inom tio mil							
Tre fjärdedelar eller mer	22	30	24	13	1	10	333
Ungefär hälften eller en fjärdedel	15	18	39	14	2	11	130
Mindre än en fjärdedel/Inget alls	16	21	38	16	0	9	119
Verksamhetsort							
Storstadsområden	18	19	33	15	2	12	257
Icke storstad	20	30	27	12	A	11	348

A: Någon person, men färre än 1 procent. Fet stil: Signifikant skillnad inom gruppen (med 95% sannolikhet).